

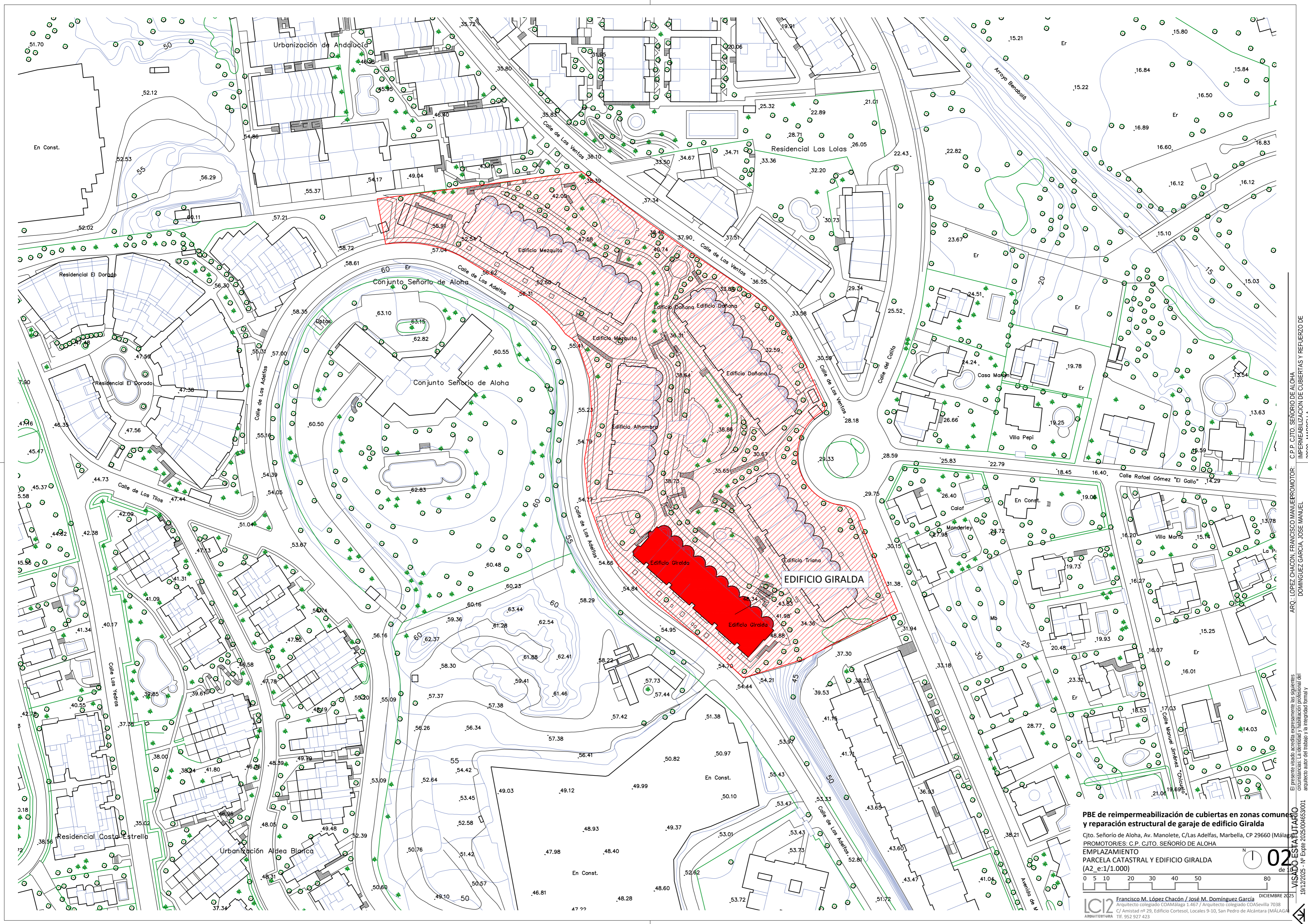
PBE DE REIMPERMEABILIZACIÓN DE CUBIERTAS EN ZONAS COMUNES Y REPARACIÓN ESTRUCTURAL DE GARAJE DE EDIFICIO GIRALDA.

Promotor: C.P. CJTO. SEÑORÍO DE ALOHA

Dirección: Cjto. Señorío de Aloha, Av. Manolete, C/Las Adelfas, Marbella, CP 29660 (Málaga)

II. PLANOS

01	SITUACIÓN. ESTADO ACTUAL	A2_S/E
02	EMPLAZAMIENTO. PARCELA CATASTRAL Y EDIFICIO GIRALDA.	A2_1/1000
03	LEVANTAMIENTO TOPOGRÁFICO. EDIFICIO GIRALDA.	A1_1/150
04	EDIFICIO GIRALDA. PATOLOGÍAS Y ACTUACIONES. PLANTA BAJA – GARAJE.	A1_1/150
05	EDIFICIO GIRALDA. PATOLOGÍAS Y ACTUACIONES. ESTADO ACTUAL. PLANTA PRIMERA - ACCESOS.	A1_1/150
06	EDIFICIO GIRALDA. PATOLOGÍAS Y ACTUACIONES. ESTADO REFORMADO. PLANTA PRIMERA - ACCESOS.	A1_1/150
07	EDIFICIO GIRALDA. REFUERZO ESTRUCTURAL. PLANTA BAJA - GARAJE.	A1_1/150
08	EDIFICIO GIRALDA. SANEAMIENTO. PLANTA BAJA - GARAJE.	A1_1/150
09	EDIFICIO GIRALDA. SANEAMIENTO. PLANTA PRIMERA – ACCESOS A BLOQUE.	A1_1/150
10	DETALLES CONSTRUCTIVOS	A2_e: varias



PBE de impermeabilización de cubiertas en zonas comunes y reparación estructural de garaje de edificio Giralda

Cjto. Señorío de Aloha, Av. Manolete, C/Las Adeflas, Marbella, CP 29660 (Málaga)

PROMOTORES: C.P. C.JTO. SEÑORIO DE ALOHA

EMPLAZAMIENTO

PARCELA CATASTRAL Y EDIFICIO GIRALDA

(A2, e:1/1.000)

0 5 10 20 30 40 50 60 70 80 90

Francisco M. López Chacón / José M. Domínguez García
 Arquitecto colegiado COAMálaga 1.467 / Arquitecto colegiado COASevilla 7038
 C/ Amistad nº 29, Edificio Cortesol, Locales 9-10, San Pedro de Alcántara (MÁLAGA)
 ARQUITECTURA Tlf. 952 927 423

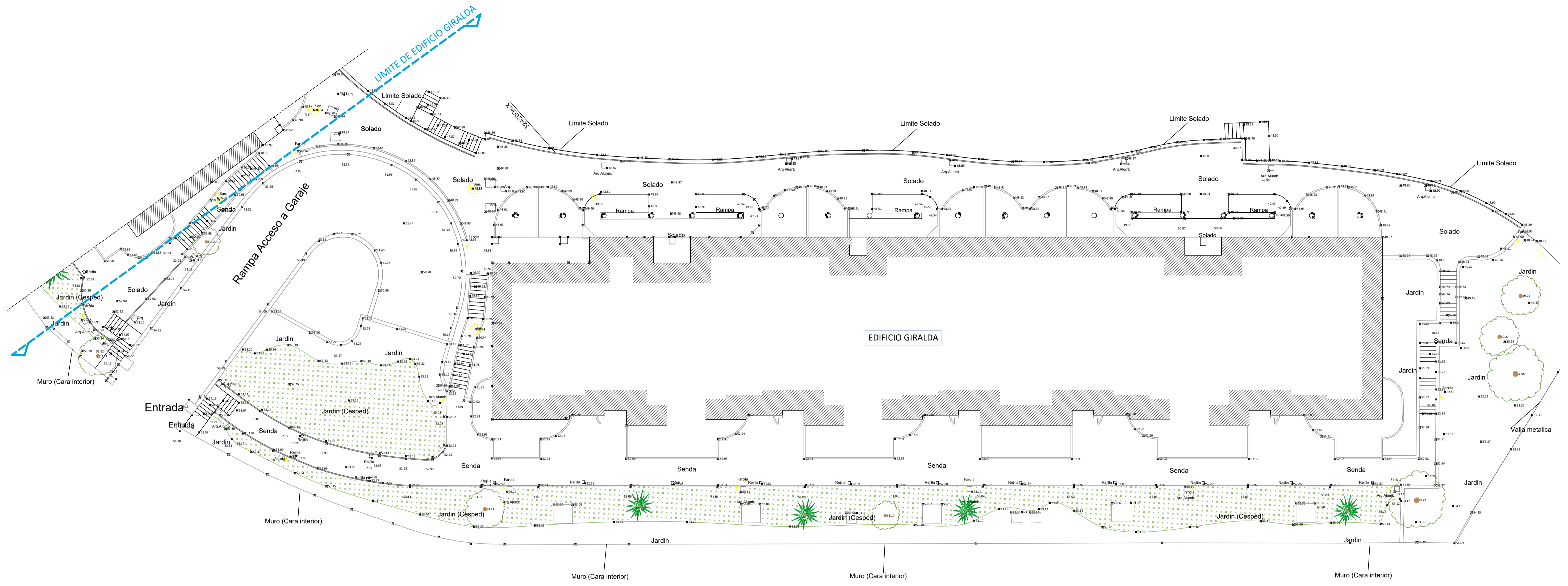
02

El presente trabajo acredita expresamente las siguientes circunstancias: La identidad y habilitación profesional del arquitecto autor del trabajo y la integridad formal y corrección documental según normativa aplicable.

VISADO ESTADÍSTICO
 19/12/2025 - Nº Expte 2025/00653/001
 COLEGIO OFICIAL DE ARQUITECTOS DE MÁLAGA

ARQ.: LÓPEZ CHACÓN, FRANCISCO MANUELMOTOMODIFICADOR: C.P.P. C.JTO. SEÑORIO DE ALOHA
 IMPERMEABILIZACIÓN DE CUBIERTAS Y REFUERZO DE DOMÍNGUEZ GARCÍA, JOSÉ MANUEL 29600 - MARBELLA

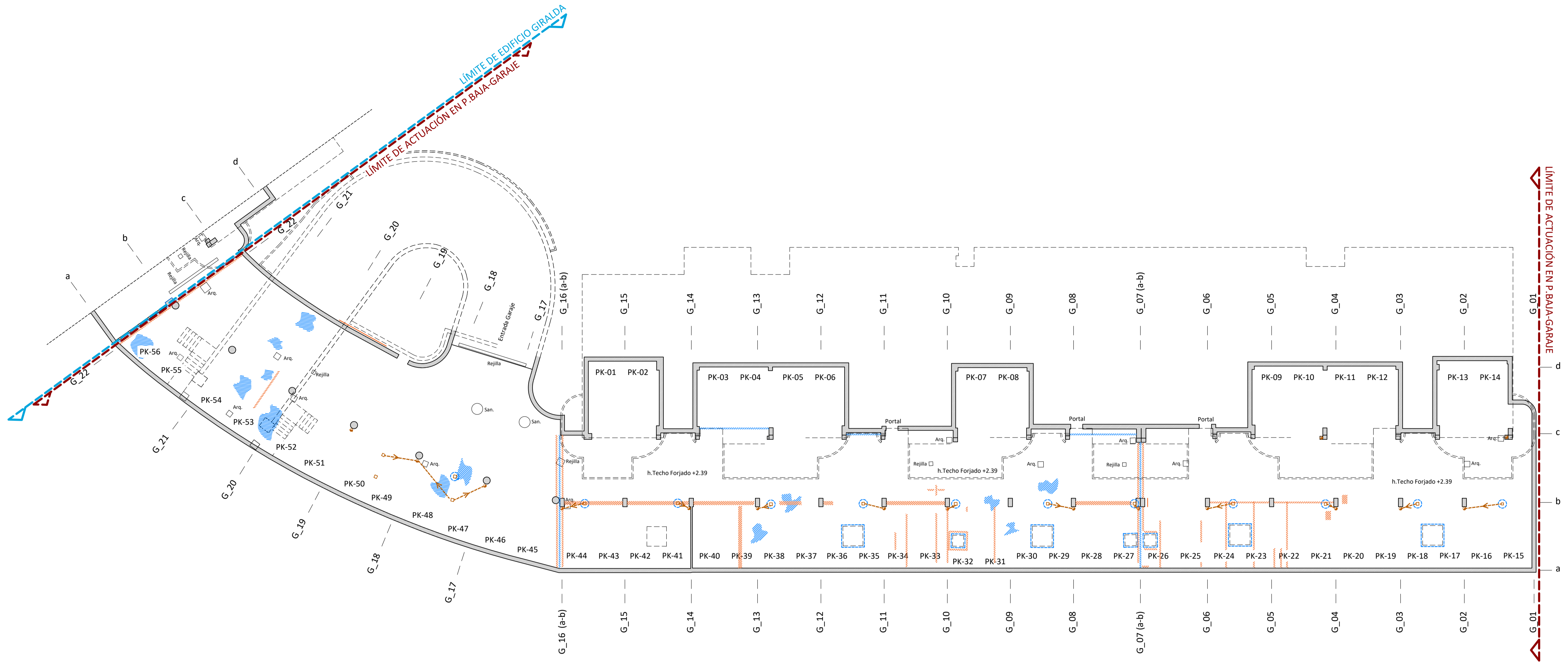
Pág. 3 de 11



PBE de reimpermeabilización de cubiertas en zonas comunes y reparación estructural de garaje de edificio Giralda
 C/To. Señorío de Aloha, Av. Manolete, C/Las Adelfas, Marbella, CP 29660 (Málaga)
 PROMOTOR/ES: C.P. C.JTO. SEÑORÍO DE ALOHA
 LEVANTAMIENTO TOPOGRÁFICO
 EDIFICIO GIRALDA
 (A1_e:1/150)

0 1 2 3 4 5 6 10
 N 03 de 10
 FRANCISCO M. LÓPEZ CHACÓN / JOSÉ M. DOMÍNGUEZ GARCÍA
 Arquitecto colegiado COAMálaga 1.467 / Arquitecto colegiado COASevilla 7038
 C/ Amistad nº 29, Edificio Cortesol, Locales 9-10, San Pedro de Alcántara (MÁLAGA)
 ARQUITECTURA Tlf. 952.927.423

ARQ. LÓPEZ CHACÓN, FRANCISCO MANUELO / TOR. C.P.P. C.JTO. SEÑORÍO DE ALOHA, AV. MANOLETE, C/LAS ADELFA, MARBELLA, CP 29660 (MÁLAGA)
 DOMÍNGUEZ GARCÍA, JOSÉ MANUEL
 VISADO ESTADÍSTICO 18/12/2025 - Nº Edm: 2025/00453/001
 COLEGIO OFICIAL DE ARQUITECTOS DE MÁLAGA
 El presente plano, según se indica en el encabezamiento, es el resultado de un levantamiento topográfico realizado en el terreno que se indica en el encabezamiento, para el fin que se indica en el encabezamiento, y en el que se han seguido las normas técnicas que se indican en el encabezamiento.
 Págs. 4 de 11



PLANTA BAJA GARAJE

LEYENDA PATOLOGÍAS

FILTRACIONES:

- FILTRACIONES ENTORNO A SUMIDERO
- FILTRACIONES ENTORNO A SHUNT
- FILTRACIONES GENERALES

DAÑOS ESTRUCTURALES:

- DAÑOS EN JUNTA ESTRUCTURAL
- DAÑOS EN CARA INFERIOR DE FORJADO
- DAÑOS EN SUELO
- DAÑOS EN PILARES, MUROS Y DINTELES

LEYENDA PROPUESTA DE ACTUACIÓN

FILTRACIONES:

- Encuentro de cubierta plana con sumidero según especificaciones en Capítulo de Mediciones
- Encuentro paramento vertical según especificaciones en Capítulo de Mediciones.
- Serán subsanadas mediante la reposición íntegra de la cubierta plana según especificaciones en Capítulo de Mediciones.

DAÑOS ESTRUCTURALES:

- Las actuaciones seguirán el siguiente proceso:
 - PICADO: Preparación de superficie de hormigón estructural, para la posterior aplicación de productos reparadores y protectores.
 - CEPILLADO: Preparación de la superficie de las armaduras, para la posterior aplicación de productos reparadores y protectores.
 - REPARACIÓN: Aplicación manual de mortero fluido, modificado con polímeros, Geolite Magma "KERAKOLL", a base de Geolegante "KERAKOLL", clase R4, en capa de 40 mm de espesor medio.

IMPERMEABILIZACIÓN:

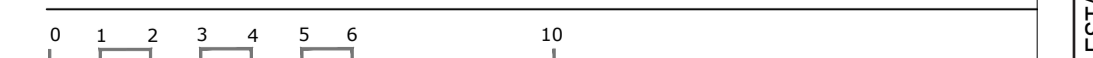
- Cubierta plana no transitable, no ventilada, ajardinada intensiva. Impermeabilización con láminas asfálticas, tipo bicapa.
- Cubierta plana transitable, no ventilada, con solado fijo, para tráfico peatonal público. Impermeab. con láminas asfálticas, tipo bicapa.

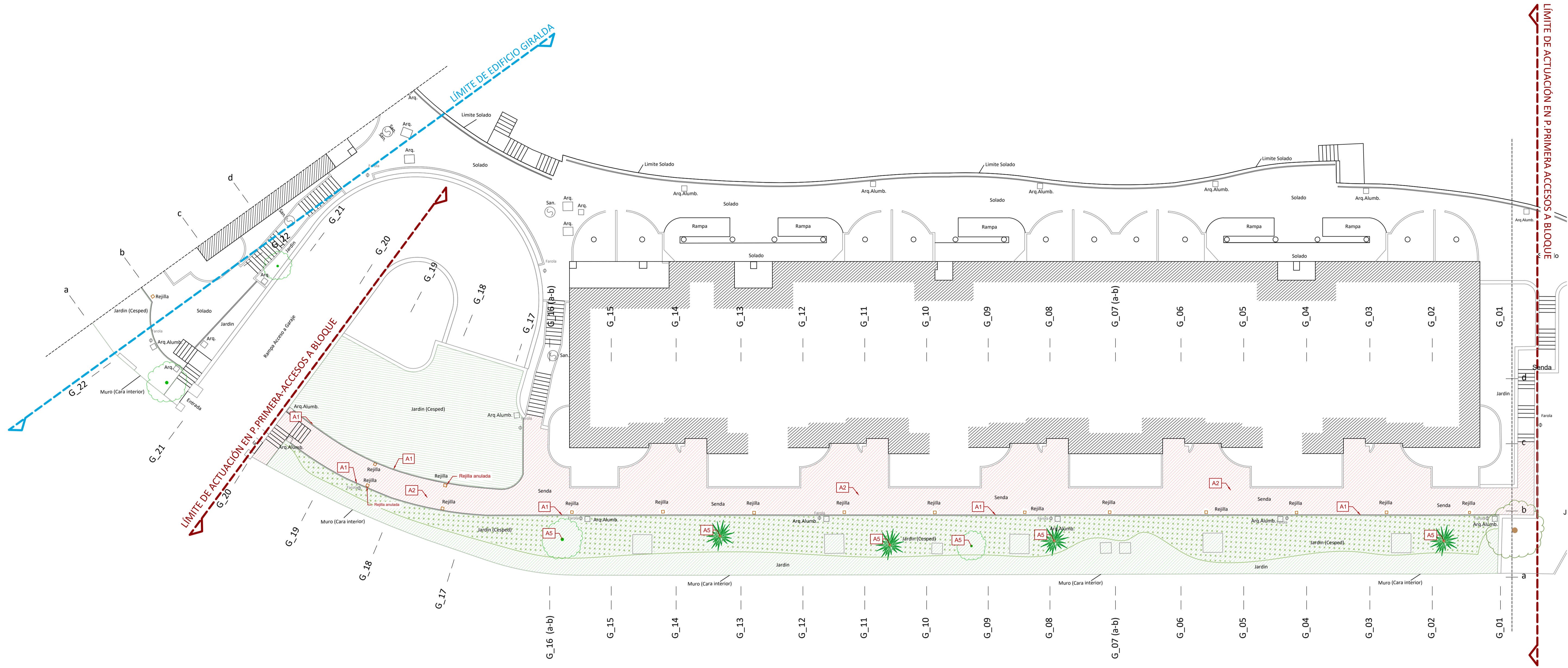
NOTA

1.- La representación de las plazas de aparcamiento está basada en las marcas viales existentes, alineaciones de elementos estructurales, y demás información proporcionada por la propiedad, pudiendo no corresponderse con la realidad registral.

PBE de impermeabilización de cubiertas en zonas comunes y reparación estructural de garaje de edificio Giralda

C/ta. Señorío de Aloha, Av. Manolete, C/Las Adelfas, Marbella, CP 29660 (Málaga)
 PROMOTOR/ES: C.P. C.JTO. SEÑORÍO DE ALOHA
 EDIFICIO GIRALDA. PATOLOGÍAS Y ACTUACIONES
 PLANTA BAJA-GARAJE.
 (A1_e:1/150)





PLANTA PRIMERA - ACCESOS A BLOQUE

LEYENDA PATOLOGÍAS

FILTRACIONES:

- FILTRACIONES ENTORNO A SUMIDERO
- FILTRACIONES ENTORNO A SHUNT
- FILTRACIONES GENERALES

DAÑOS ESTRUCTURALES:

- DAÑOS EN JUNTA ESTRUCTURAL
- DAÑOS EN CARA INFERIOR DE FORJADO
- DAÑOS EN SUELO
- DAÑOS EN PILARES, MUROS Y DINTELES

LEYENDA PROPUESTA DE ACTUACIÓN

FILTRACIONES:

- Encuentro de cubierta plana con sumidero según especificaciones en Capítulo de Mediciones
- Encuentro paramento vertical según especificaciones en Capítulo de Mediciones.
- Serán subsanadas mediante la reposición íntegra de la cubierta plana según especificaciones en Capítulo de Mediciones.

DAÑOS ESTRUCTURALES:

- Las actuaciones seguirán el siguiente proceso:
 - PICADO: Preparación de superficie de hormigón estructural, para la posterior aplicación de productos reparadores y protectores.
 - CEPILLADO: Preparación de la superficie de las armaduras, para la posterior aplicación de productos reparadores y protectores.
 - REPARACIÓN: Aplicación manual de mortero fluido, modificado con polímeros, Geolite Magma "KERAKOLL", a base de Geolegante "KERAKOLL", clase R4, en capa de 40 mm de espesor medio.

IMPERMEABILIZACIÓN:

- Cubierta plana no transitable, no ventilada, ajardinada intensiva. Impermeabilización con láminas asfálticas, tipo bicapa.
- Cubierta plana transitable, no ventilada, con solado fijo, para tráfico peatonal público. Impermeab. con láminas asfálticas, tipo bicapa.

ALBAÑILERÍA:

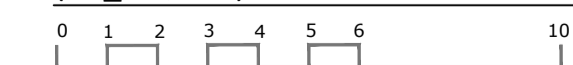
- Levantado de bordillo
- Levantado de cubierta
- Rampa de acceso de portales pte.10%
- Perforación de forjado para nuevo sumidero
- Retirada de árboles de gran porte
- Nuevo bordillo murete de 1 pie de LP

NOTA

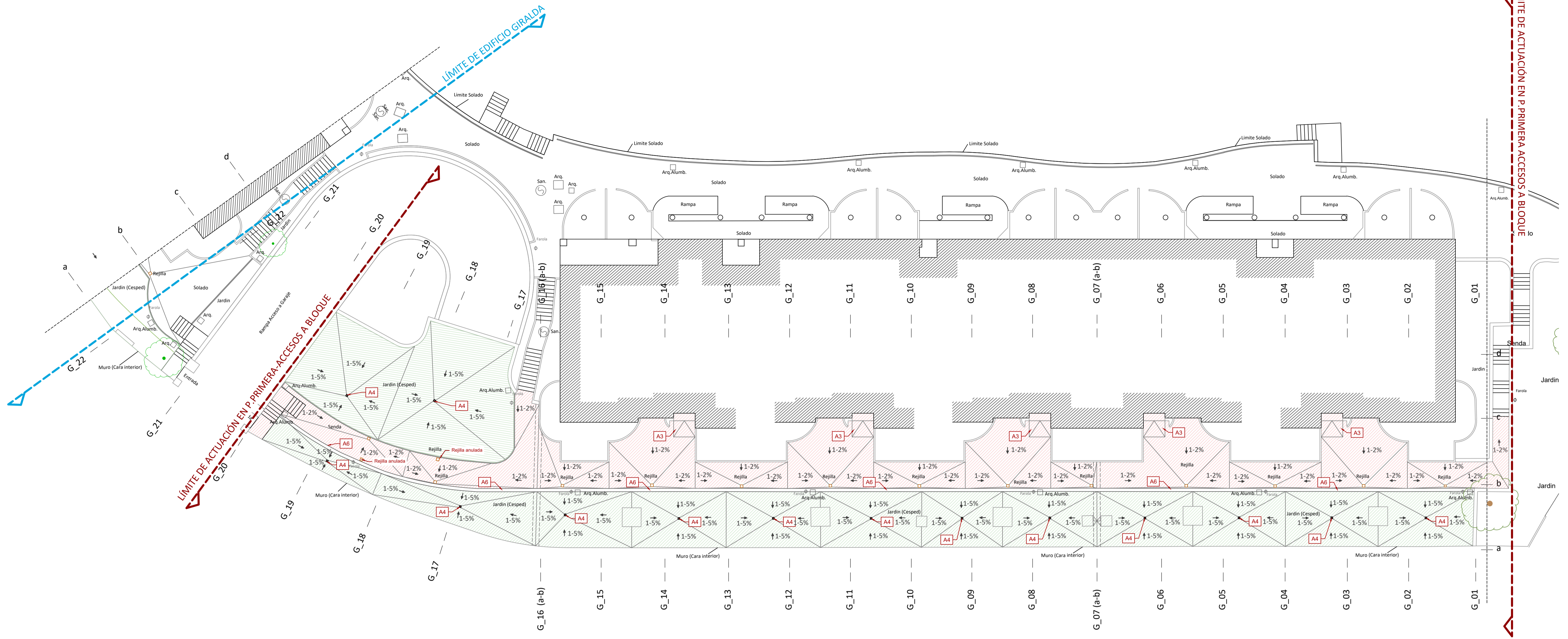
1.- La representación de las plazas de aparcamiento está basada en las marcas viales existentes, alineaciones de elementos estructurales, y demás información proporcionada por la propiedad, pudiendo no corresponderse con la realidad registral.

PBE de impermeabilización de cubiertas en zonas comunes y reparación estructural de garaje de edificio Giralda

C/To. Señorío de Aloha, Av. Manoleta, C/Las Adelfas, Marbella, CP 29660 (Málaga)
 PROMOTOR/ES: C.P. C.JTO. SEÑORÍO DE ALOHA
 EDIFICIO GIRALDA. PATOLOGÍAS Y ACTUACIONES.
 ESTADO ACTUAL. PLANTA PRIMERA-ACCESOS.
 (A1 e:1/150)



05 de 10



PLANTA PRIMERA - ACCESOS A BLOQUE

LEYENDA PATOLOGÍAS

FILTRACIONES:

- FILTRACIONES ENTORNO A SUMIDERO
- FILTRACIONES ENTORNO A SHUNT
- FILTRACIONES GENERALES

DAÑOS ESTRUCTURALES:

- DAÑOS EN JUNTA ESTRUCTURAL
- DAÑOS EN CARA INFERIOR DE FORJADO
- DAÑOS EN SUELO
- DAÑOS EN PILARES, MUROS Y DINTELES

LEYENDA PROPUESTA DE ACTUACIÓN

FILTRACIONES:

- Encuentro de cubierta plana con sumidero según especificaciones en Capítulo de Mediciones
- Encuentro paramento vertical según especificaciones en Capítulo de Mediciones.
- Serán subsanadas mediante la reposición íntegra de la cubierta plana según especificaciones en Capítulo de Mediciones.

DAÑOS ESTRUCTURALES:

- Las actuaciones seguirán el siguiente proceso:
 - PICADO: Preparación de superficie de hormigón estructural, para la posterior aplicación de productos reparadores y protectores.
 - CEPILLADO: Preparación de la superficie de las armaduras, para la posterior aplicación de productos reparadores y protectores.
 - REPARACIÓN: Aplicación manual de mortero fluido, modificado con polímeros, Geolite Magma "KERAKOLL", a base de Geolegante "KERAKOLL", clase R4, en capa de 40 mm de espesor medio.

IMPERMEABILIZACIÓN:

- Cubierta plana no transitable, no ventilada, ajardinada intensiva. Impermeabilización con láminas asfálticas, tipo bicapa.
- Cubierta plana transitable, no ventilada, con solado fijo, para tráfico peatonal público. Impermeab. con láminas asfálticas, tipo bicapa.

ALBAÑILERÍA:

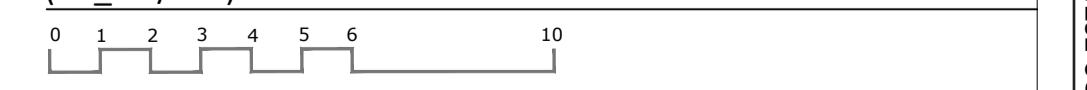
- Levantado de bordillo
- Levantado de cubierta
- Rampa de acceso de portales pte.10%
- Perforación de forjado para nuevo sumidero
- Retirada de árboles de gran porte
- Nuevo bordillo murete de 1 pie de LP

NOTA

1.- La representación de las plazas de aparcamiento está basada en las marcas viales existentes, alineaciones de elementos estructurales, y demás información proporcionada por la propiedad, pudiendo no corresponderse con la realidad registral.

PBE de impermeabilización de cubiertas en zonas comunes y reparación estructural de garaje de edificio Giralda

C/ta. Señorío de Aloha, Av. Manoleta, C/Las Adelfas, Marbella, CP 29660 (Málaga)
 PROMOTOR/ES: C.P. C.JTO. SEÑORÍO DE ALOHA
 EDIFICIO GIRALDA. PATOLOGÍAS Y ACTUACIONES.
 EST. REFORMADO. PLANTA PRIMERA-ACCESOS.
 (A1 e:1/150)





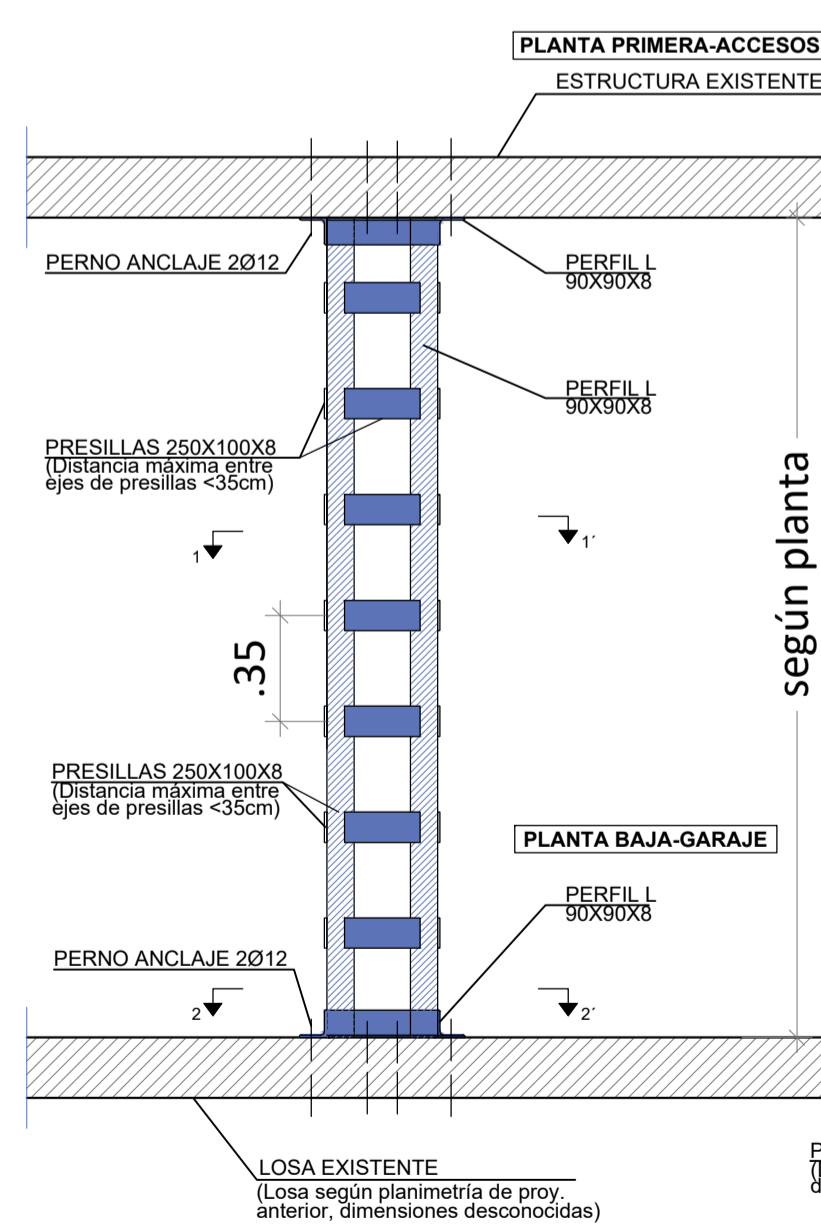
LEYENDA PROPUESTA DE ACTUACIÓN

REFUERZOS ESTRUCTURALES:

- Refuerzo de viga o vigueta de hormigón armado, mediante perfil de acero S275JR, laminados en caliente.
- Refuerzo de pilar de hormigón armado de 30x60cm o 30x30cm, con perfiles de acero S275JR, laminados en caliente.

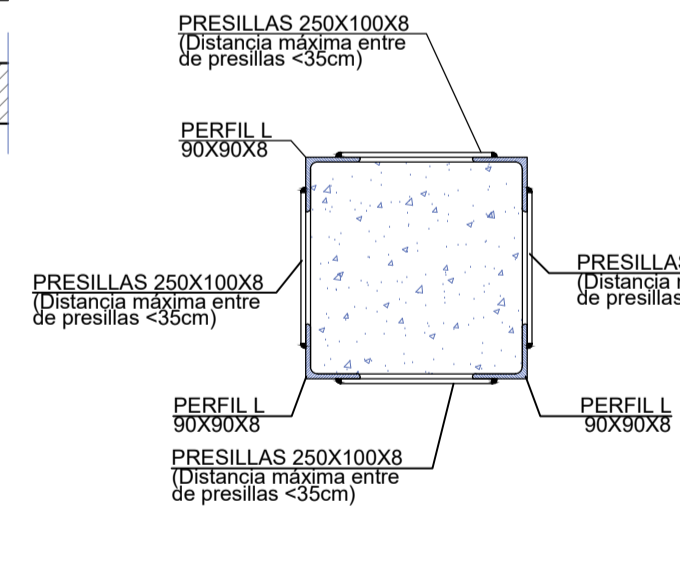
NOTA
1.- La representación de las plazas de aparcamiento está basada en las marcas viales existentes, alineaciones de elementos estructurales, y demás información proporcionada por la propiedad, pudiendo no corresponderse con la realidad registral.

ALZADO PILAR DE H.A.

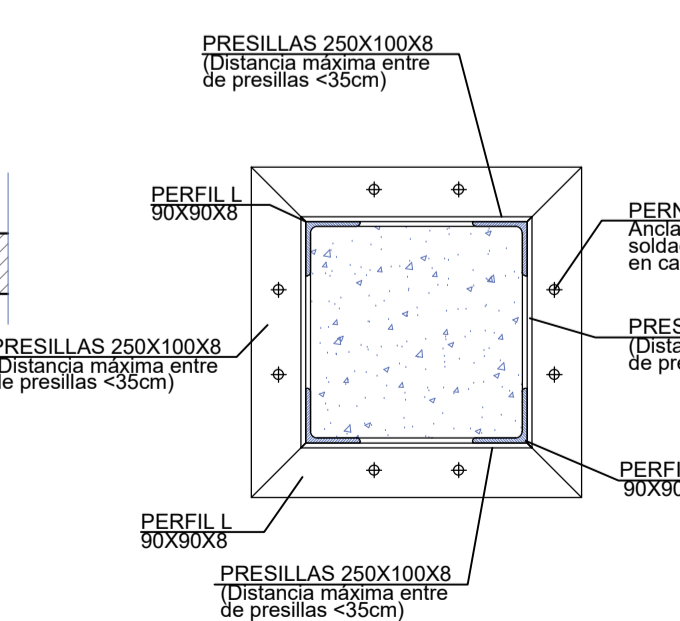


CONDICIONES DEL ACERO
1.- TIPO DE ACERO:
Para perfiles y chapas: Acero laminado S275
2.- CARACTERÍSTICAS MECÁNICAS:
Límite elástico: 275 N/mm²
Límite de rotura: 410 N/mm²

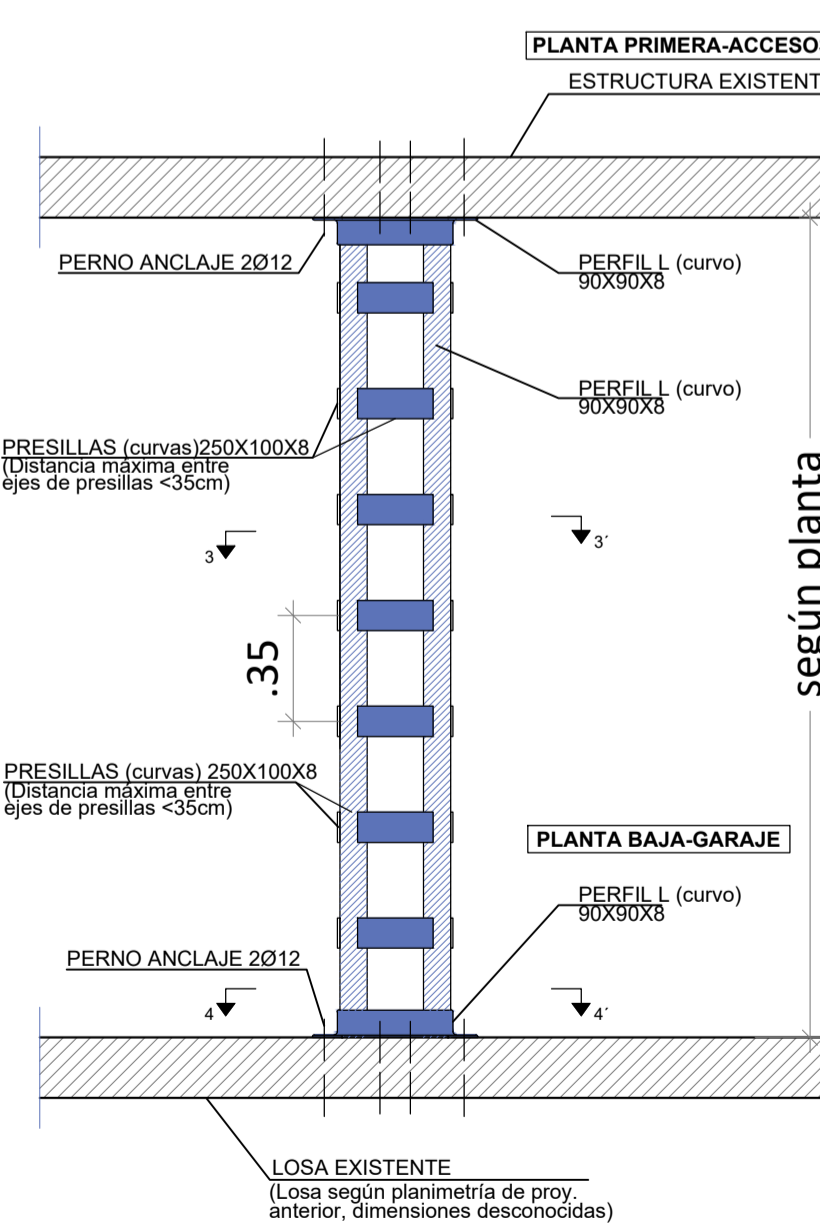
SECCIÓN PILAR 1-1'
e:1/10



SECCIÓN PILAR 2-2'
e:1/10

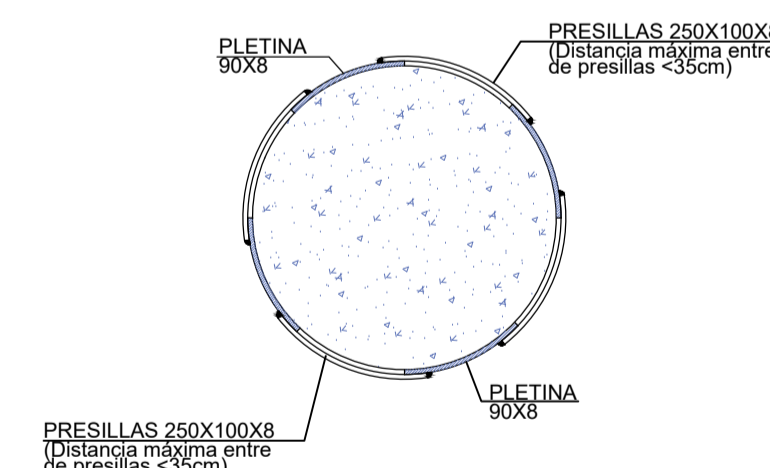


ALZADO PILAR DE H.A. CIRCULAR

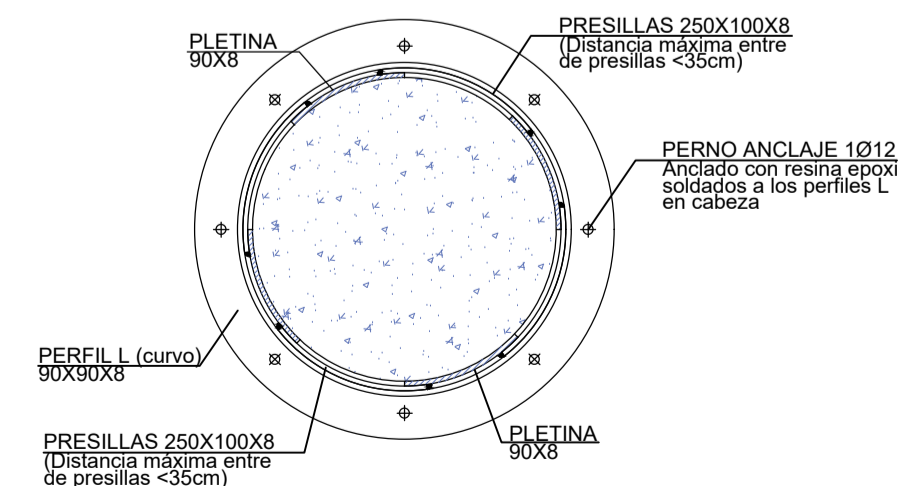


CONDICIONES DEL ACERO
1.- TIPO DE ACERO:
Para perfiles y chapas: Acero laminado S275
2.- CARACTERÍSTICAS MECÁNICAS:
Límite elástico: 275 N/mm²
Límite de rotura: 410 N/mm²

SECCIÓN PILAR 3-3'
e:1/10



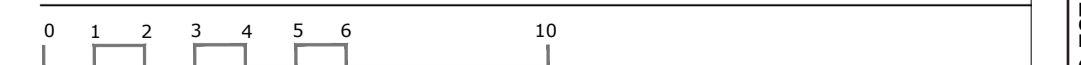
SECCIÓN PILAR 4-4'
e:1/10



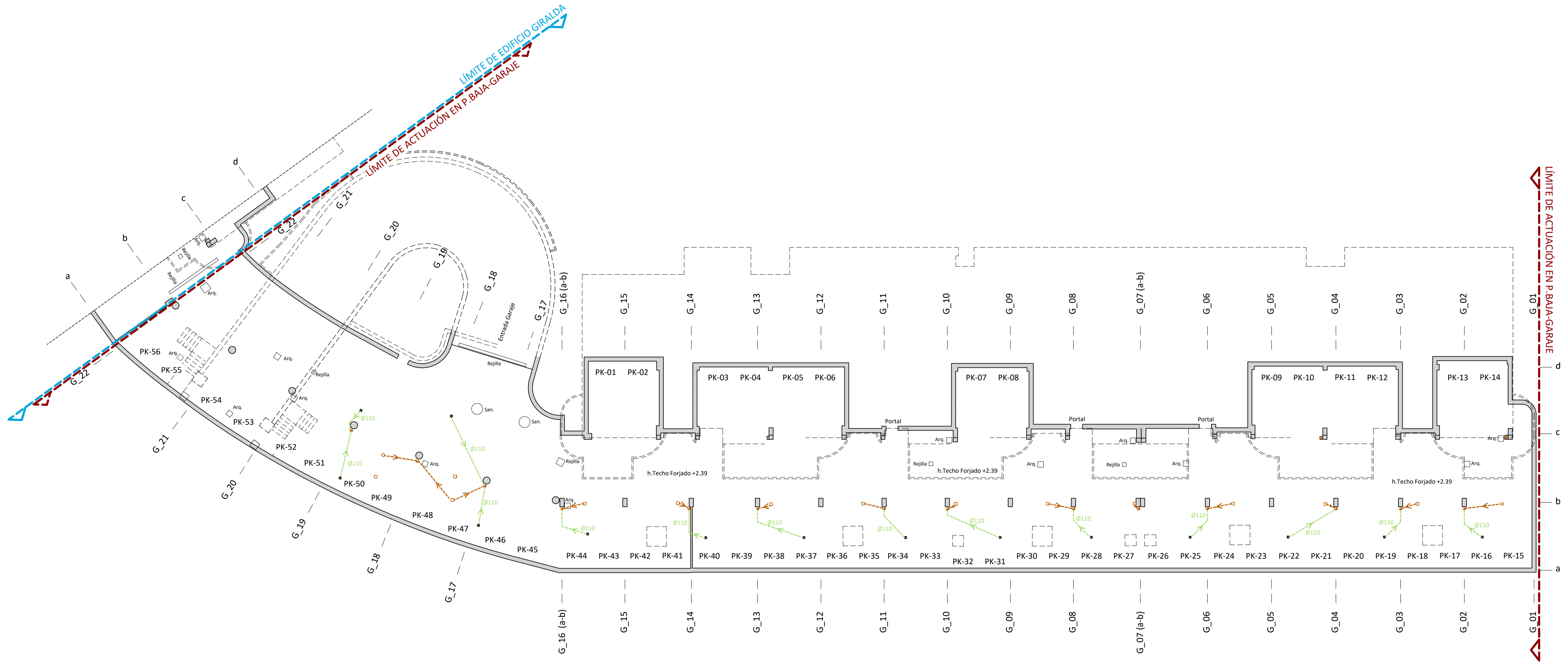
PLANTA BAJA GARAJE

PBE de impermeabilización de cubiertas en zonas comunes y reparación estructural de garaje de edificio Giralda

Cto. Señorío de Aloha, Av. Manolete, C/Las Adelfas, Marbella, CP 29660 (Málaga)
PROMOTOR/ES: C.P. C.JTO. SEÑORÍO DE ALOHA
EDIFICIO GIRALDA. REFUERZO ESTRUCTURAL
PLANTA BAJA-GARAJE.
(A1_e:1/150)



LC12 FRANCISCO M. LÓPEZ CHACÓN / JOSÉ M. DOMÍNGUEZ GARCÍA
Arquitecto colegiado COAMálaga 1.467 / Arquitecto colegiado COASevilla 7038
C/ Amistad nº 29, Edificio Cortesol, Locales 9-10, San Pedro de Alcántara (MÁLAGA)
ARQUITECTURA Tlf. 952 927 423



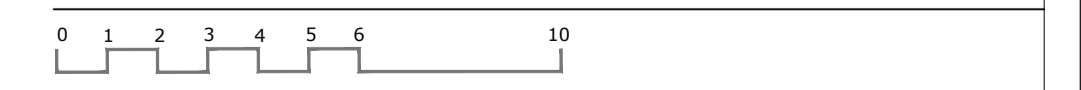
PLANTA BAJA GARAJE

LEYENDA PROPUESTA SANEAMIENTO

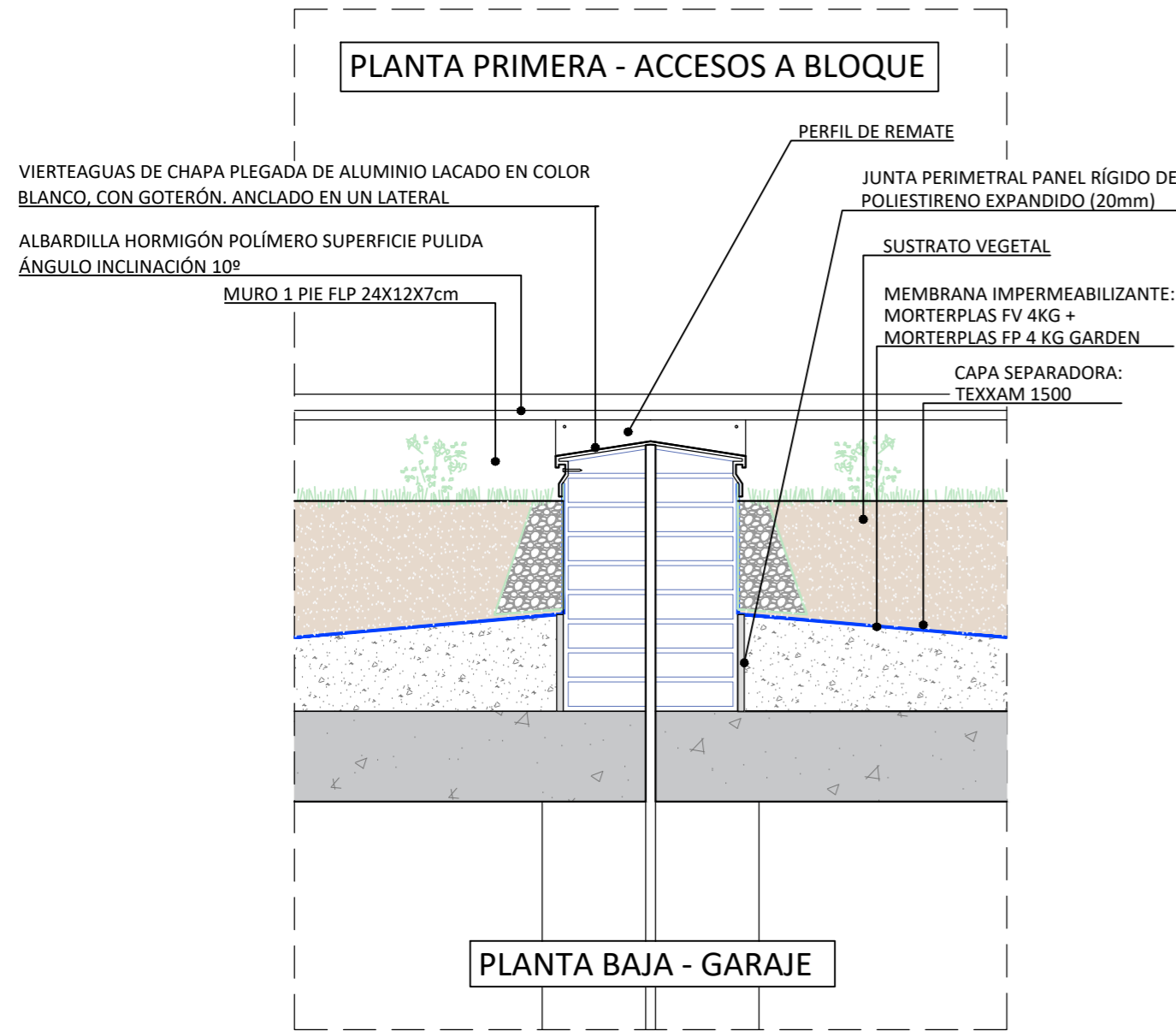
- Sumidero sifónico existente en planta baja
- Proyección sumidero sifónico existente en techo planta sótano
- Bajante existente PVC
- Colector suspendido existente red horizontal sobre techo planta sótano, tubo PVC, serie B
- Nuevo colector suspendido red horizontal sobre techo planta sótano tubo PVC, serie B
- Formación de pendiente; limatesa y limahoya
- Nuevo sumidero sifónico salida vertical

NOTA
 1.- Propuesta de saneamiento/evacuación de los espacios exteriores objeto de la actuación.
 2.- Ver especificaciones generales en el Anexo 2.3. Mediciones.

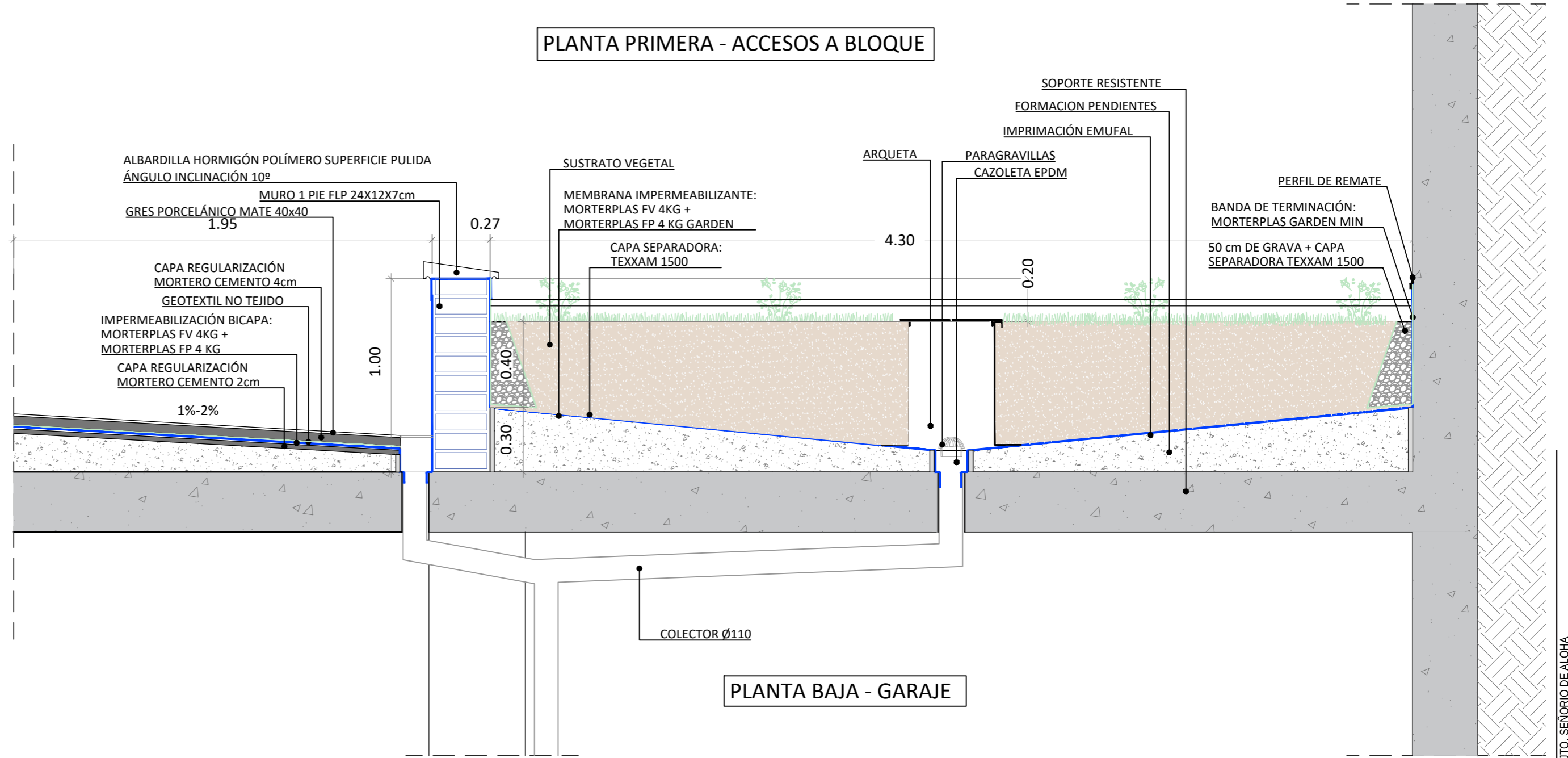
PBE de reimpermeabilización de cubiertas en zonas comunes y reparación estructural de garaje de edificio Giralda
 C/ta. Señorío de Aloha, Av. Manoleta, C/Las Adelfas, Marbella, CP 29660 (Málaga)
 PROMOTOR/ES: C.P. C.JTO. SEÑORÍO DE ALOHA
 EDIFICIO GIRALDA. SANEAMIENTO
 PLANTA BAJA-GARAJE.
 (A1_e:1/150)



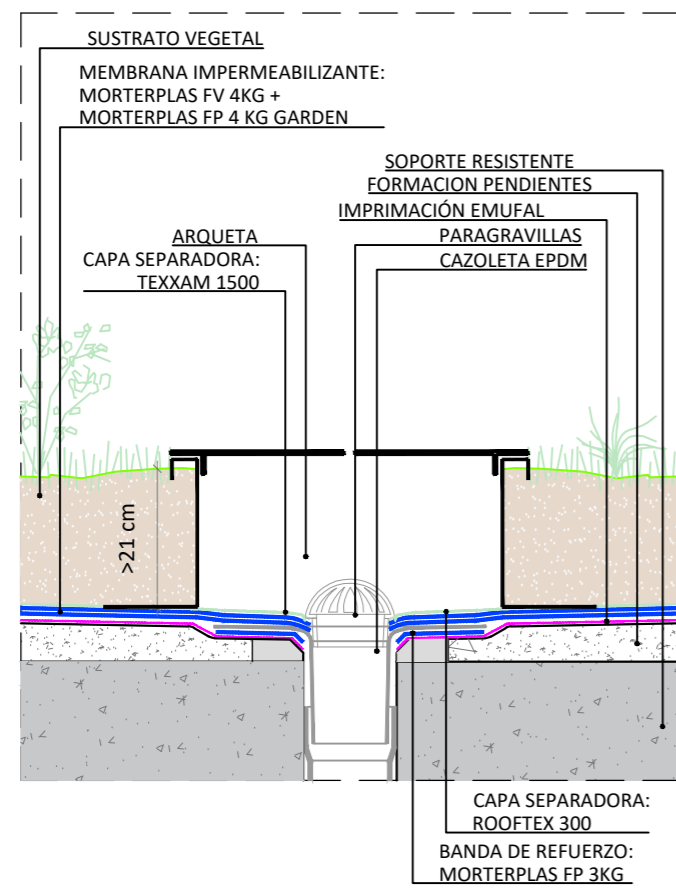
Francisco M. López Chacón / José M. Domínguez García
 Arquitecto colegiado COAMálaga 1.467 / Arquitecto colegiado COASevilla 7038
 C/ Amistad nº 29, Edificio Cortesol, Locales 9-10, San Pedro de Alcántara (MÁLAGA)
 Tlf. 952 927 423



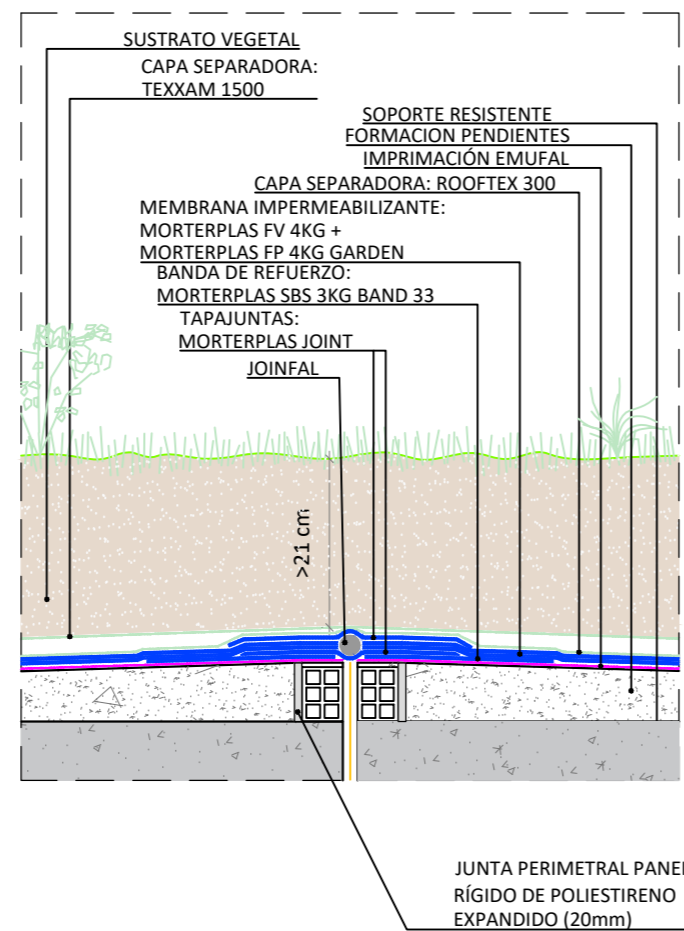
CUBIERTA
DETALLE CONSTRUCTIVO JUNTA DE DILATACIÓN
e:1/20



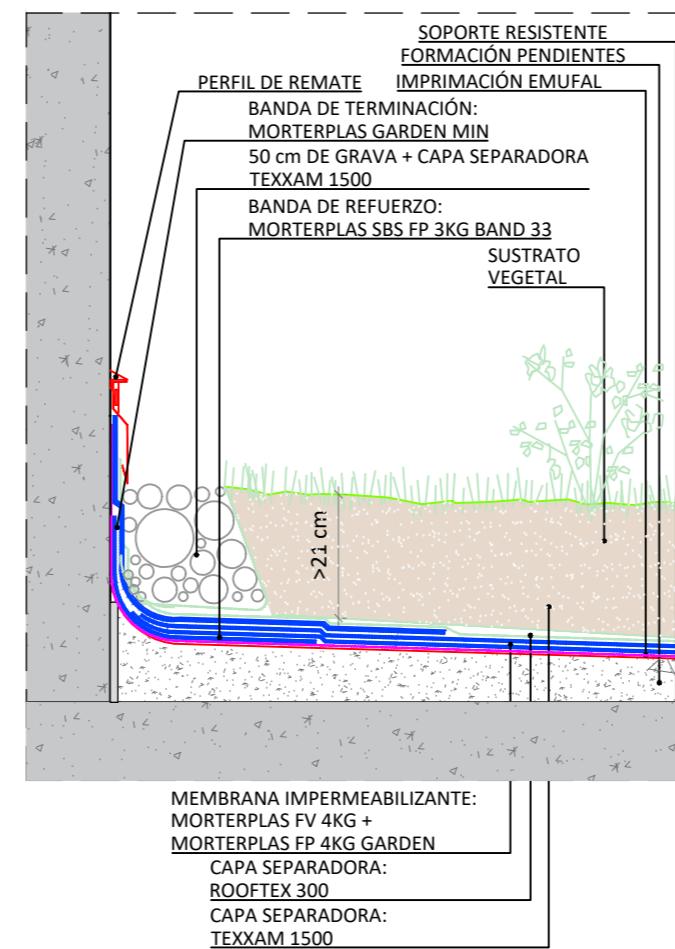
CUBIERTA
DETALLE CONSTRUCTIVO GENERAL
e:1/20



CUBIERTA AJARDINADA INVERTIDA
DETALLE DESAGÜE
e:1/10



CUBIERTA AJARDINADA INVERTIDA
DETALLE JUNTA ESTRUCTURAL
e:1/10



CUBIERTA AJARDINADA INVERTIDA
DETALLE ENTREGA A MURO
e:1/10

PBE de reimpermeabilización de cubiertas en zonas comunes y reparación estructural de garaje de edificio Giralda

C/to. Señorío de Aloha, Av. Manolete, C/Las Adelfas, Marbella, CP 29660 (Málaga)

PROMOTOR/ES: C.P. CJTO. SEÑORIO DE ALOHA

DETALLES CONSTRUCTIVOS

(A2_e:VARIAS)