



ALZADO PRINCIPAL NORESTE

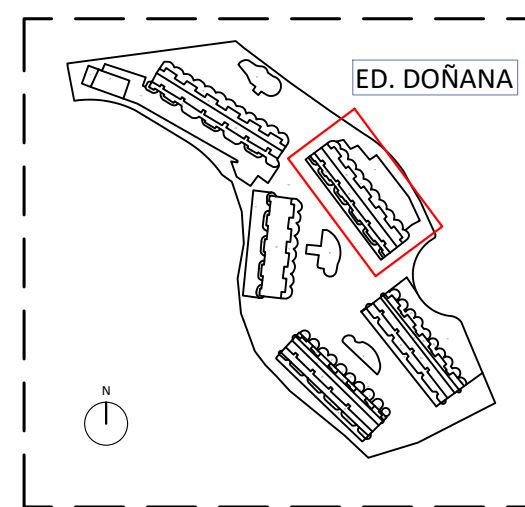
EDIFICIO DOÑANA

LEYENDA ACTUACIONES

- Desmontaje de goterón y perfil metálico en canto de forjado
- ▨ Reimpermeabilización de jardinera
- ▨ Nuevo cerramiento de carpintería metálica acristalado o de fábrica de ladrillo.
- ▨ Reimpermeabilización de cubierta
- * Cubierta plana transitable con prueba de llenado
- * Cubierta plana transitable restituida según C.P.P. (incluye realización de impermeabilización)
- Junta de dilatación estructural
- ▨ Restitución de pavimento en mal estado (roturas)
- ▨ Pavimento sin rejuntado en borde
- ▨ Desplome, giro, asientos y fisuras en muros

NOTA

Los signos patológicos expresados en la presente planimetría han sido registrados mediante una toma de datos a pie de calle sin medios auxiliares y con entrada a viviendas puntuales que la CPP ha dado acceso.
La nomenclatura de los apartamentos está referenciada a la que se usa en la actualidad.

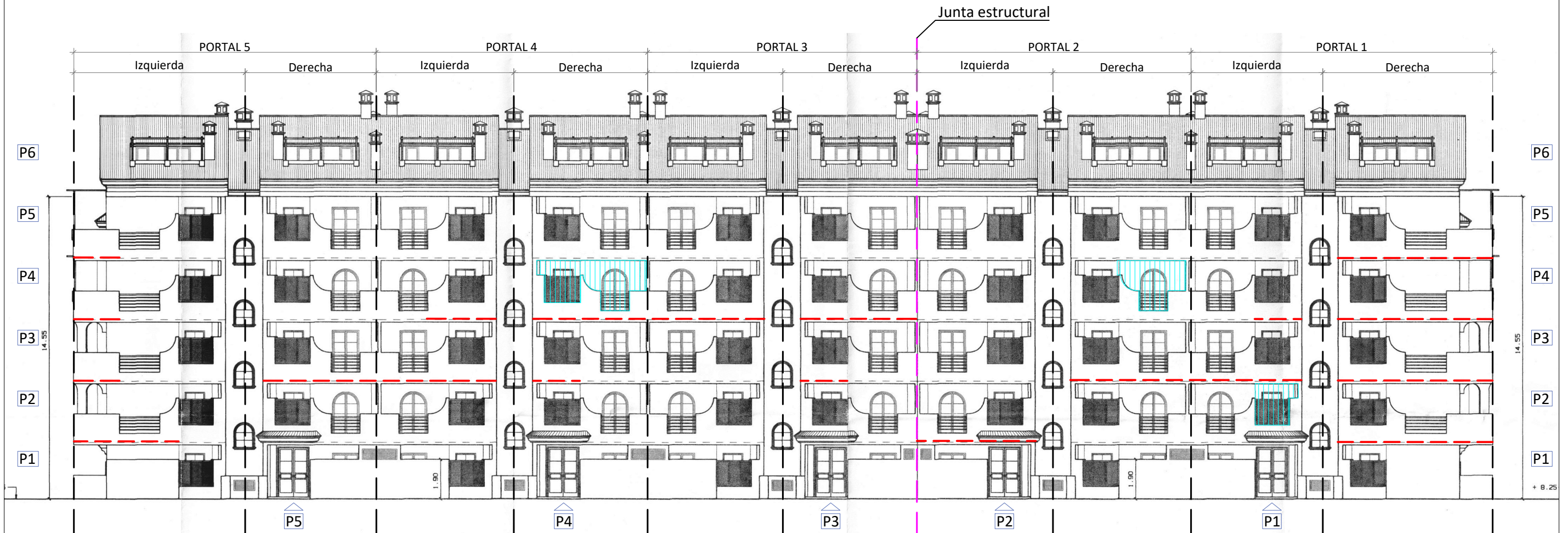


INFORME de patologías en la envolvente del Conjunto Señorío de Aloha

Conjunto Señorío de Aloha, sito entre Av. de Manolete y C/. de las Adelfas, Urb. Nueva Andalucía, T.M. Marbella, CP 29670 (MÁLAGA)
PROMOTOR/ES: C.P. CJTO. SEÑORÍO DE ALOHA

EDIFICIO DOÑANA
ALZADO PRINCIPAL
(A3_e:1/200)





ALZADO POSTERIOR SUROESTE

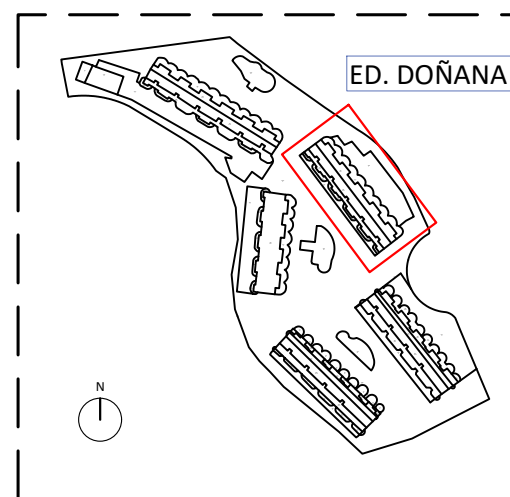
EDIFICIO DOÑANA

LEYENDA ACTUACIONES

- Desmontaje de goterón y perfil metálico en canto de forjado
- ▨ Reimpermeabilización de jardinera
- ▨ Nuevo cerramiento de carpintería metálica acristalado o de fábrica de ladrillo.
- ▨ Reimpermeabilización de cubierta
- * Cubierta plana transitable con prueba de llenado
- * Cubierta plana transitable restituida según C.P.P. (incluye realización de impermeabilización)
- Junta de dilatación estructural
- ▨ Restitución de pavimento en mal estado (roturas)
- ▨ Pavimento sin rejuntado en borde
- ▨ Desplome, giro, asientos y fisuras en muros

NOTA

Los signos patológicos expresados en la presente planimetría han sido registrados mediante una toma de datos a pie de calle sin medios auxiliares y con entrada a viviendas puntuales que la CPP ha dado acceso.
La nomenclatura de los apartamentos está referenciada a la que se usa en la actualidad.



INFORME de patologías en la envolvente del Conjunto Señorío de Aloha

Conjunto Señorío de Aloha, sito entre Av. de Manolete y C/. de las Adelfas, Urb. Nueva Andalucía, T.M. Marbella, CP 29670 (MÁLAGA)

PROMOTOR/ES: C.P. CJTO. SEÑORÍO DE ALOHA

EDIFICIO DOÑANA
ALZADO POSTERIOR
(A3_e:1/200)

17
de 25

