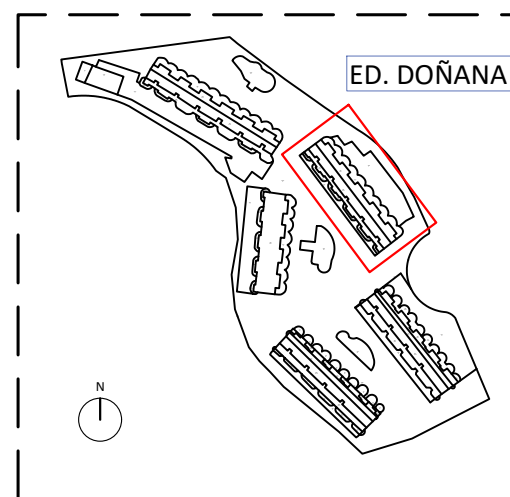


LEYENDA ACTUACIONES

- Desmontaje de goterón y perfil metálico en canto de forjado
- ▨ Reimpermeabilización de jardinera
- ▨ Nuevo cerramiento de carpintería metálica acristalado o de fábrica de ladrillo.
- ▨ Reimpermeabilización de cubierta
- * Cubierta plana transitable con prueba de llenado
- * Cubierta plana transitable restituida según C.P.P. (incluye realización de impermeabilización)
- Junta de dilatación estructural
- ▨ Restitución de pavimento en mal estado (roturas)
- ▨ Pavimento sin rejuntado en borde
- ▨ Desplome, giro, asientos y fisuras en muros

NOTA

Los signos patológicos expresados en la presente planimetría han sido registrados mediante una toma de datos a pie de calle sin medios auxiliares y con entrada a viviendas puntuales que la CPP ha dado acceso.
La nomenclatura de los apartamentos está referenciada a la que se usa en la actualidad.



INFORME de patologías en la envolvente del Conjunto Señorío de Aloha

Conjunto Señorío de Aloha, sito entre Av. de Manolete y C/. de las Adelfas, Urb. Nueva Andalucía, T.M. Marbella, CP 29670 (MÁLAGA)

PROMOTOR/ES: C.P. CJTO. SEÑORÍO DE ALOHA

EDIFICIO DOÑANA
ALZADOS LATERALES
(A3_e:1/200)

18

de 25





ALZADO PRINCIPAL NORESTE

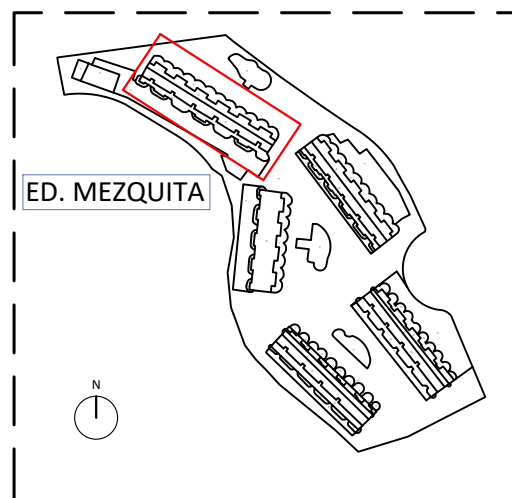
EDIFICIO MEZQUITA

LEYENDA ACTUACIONES

- Desmontaje de goterón y perfil metálico en canto de forjado
- ▨ Reimpermeabilización de jardinera
- ▨ Nuevo cerramiento de carpintería metálica acristalado o de fábrica de ladrillo.
- ▨ Reimpermeabilización de cubierta
- * Cubierta plana transitable con prueba de llenado
- * Cubierta plana transitable restituida según C.P.P. (incluye realización de impermeabilización)
- Junta de dilatación estructural
- ▨ Restitución de pavimento en mal estado (roturas)
- ▨ Pavimento sin rejuntado en borde
- ▨ Desplome, giro, asientos y fisuras en muros

NOTA

Los signos patológicos expresados en la presente planimetría han sido registrados mediante una toma de datos a pie de calle sin medios auxiliares y con entrada a viviendas puntuales que la CPP ha dado acceso.
La nomenclatura de los apartamentos está referenciada a la que se usa en la actualidad.



INFORME de patologías en la envolvente del Conjunto Señorío de Aloha

Conjunto Señorío de Aloha, sito entre Av. de Manolete y C/. de las Adelfas, Urb. Nueva Andalucía, T.M. Marbella, CP 29670 (MÁLAGA)

PROMOTOR/ES: C.P. CJTO. SEÑORÍO DE ALOHA

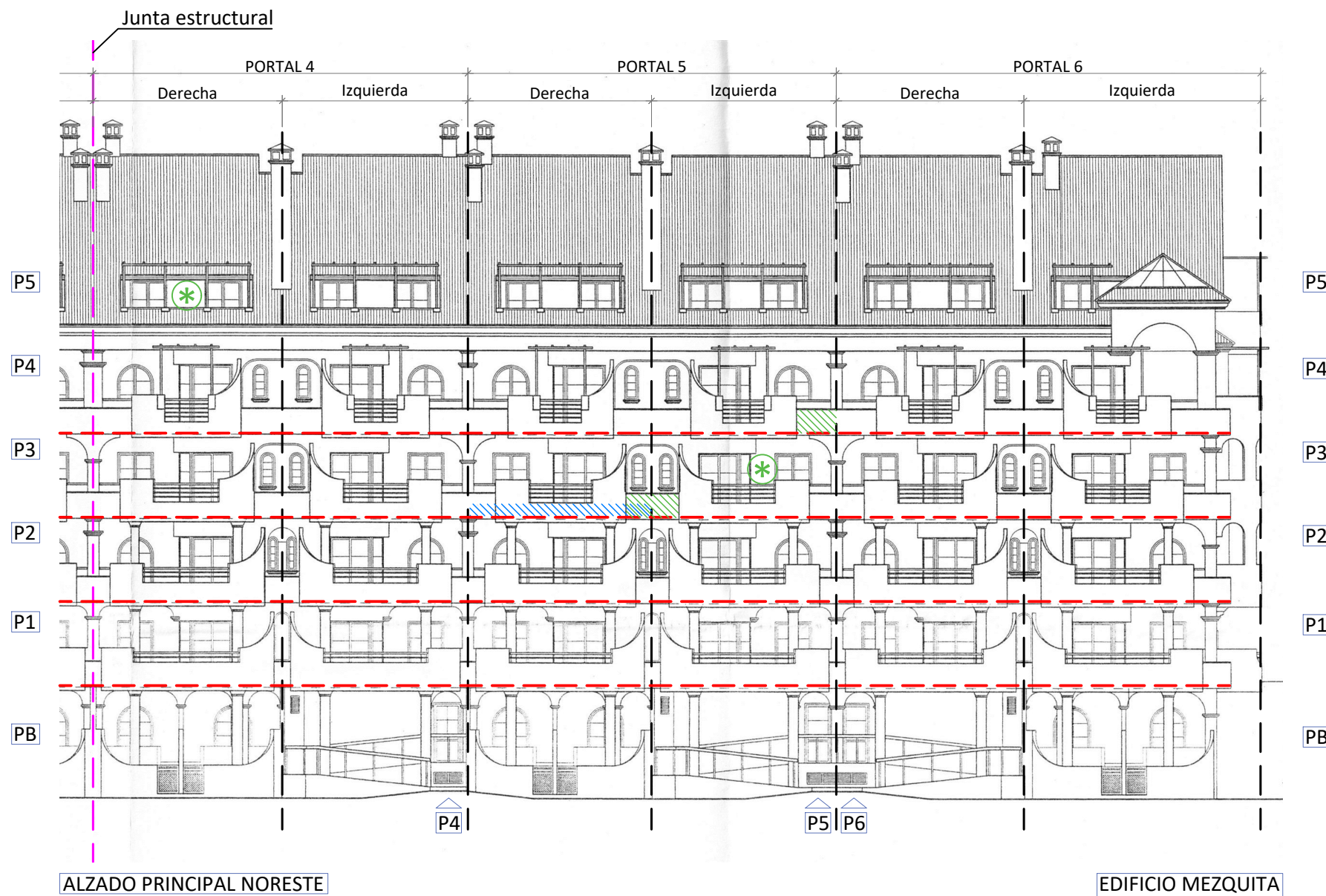
EDIFICIO MEZQUITA

ALZADO PRINCIPAL

(A3_e:1/200)

19
de 25



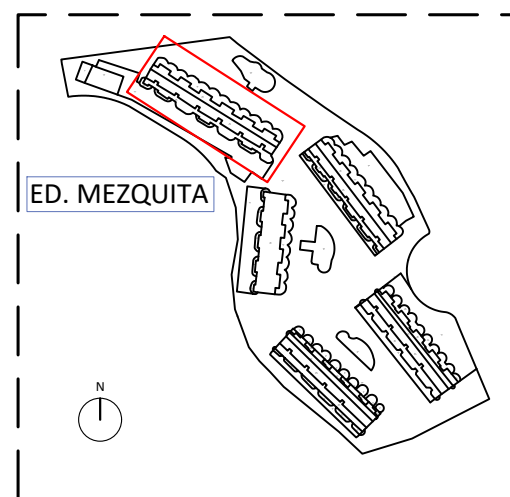


LEYENDA ACTUACIONES

- Desmontaje de goterón y perfil metálico en canto de forjado
- ▨ Reimpermeabilización de jardinera
- ▨ Nuevo cerramiento de carpintería metálica acristalado o de fábrica de ladrillo.
- ▨ Reimpermeabilización de cubierta
- * Cubierta plana transitable con prueba de llenado
- * Cubierta plana transitable restituida según C.P.P. (incluye realización de impermeabilización)
- Junta de dilatación estructural
- ▨ Restitución de pavimento en mal estado (roturas)
- ▨ Pavimento sin rejuntado en borde
- ▨ Desplome, giro, asientos y fisuras en muros

NOTA

Los signos patológicos expresados en la presente planimetría han sido registrados mediante una toma de datos a pie de calle sin medios auxiliares y con entrada a viviendas puntuales que la CPP ha dado acceso.
La nomenclatura de los apartamentos está referenciada a la que se usa en la actualidad.



INFORME de patologías en la envolvente del Conjunto Señorío de Aloha

Conjunto Señorío de Aloha, sito entre Av. de Manolete y C/. de las Adelfas, Urb. Nueva Andalucía, T.M. Marbella, CP 29670 (MÁLAGA)

PROMOTOR/ES: C.P. CJTO. SEÑORÍO DE ALOHA

EDIFICIO MEZQUITA

ALZADO PRINCIPAL

(A3_e:1/200)

20
de 25



Junta estructural



ALZADO POSTERIOR SUROESTE

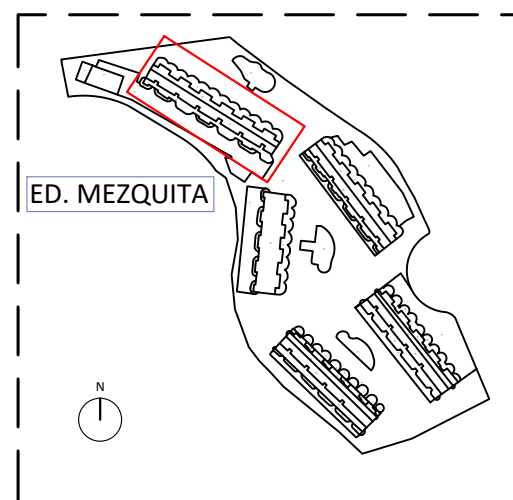
EDIFICIO MEZQUITA

LEYENDA ACTUACIONES

- Desmontaje de goterón y perfil metálico en canto de forjado
- ▨ Reimpermeabilización de jardinera
- ▨ Nuevo cerramiento de carpintería metálica acristalado o de fábrica de ladrillo.
- ▨ Reimpermeabilización de cubierta
- * Cubierta plana transitable con prueba de llenado
- * Cubierta plana transitable restituida según C.P.P. (incluye realización de impermeabilización)
- Junta de dilatación estructural
- ▨ Restitución de pavimento en mal estado (roturas)
- ▨ Pavimento sin rejuntado en borde
- ▨ Desplome, giro, asientos y fisuras en muros

NOTA

Los signos patológicos expresados en la presente planimetría han sido registrados mediante una toma de datos a pie de calle sin medios auxiliares y con entrada a viviendas puntuales que la CPP ha dado acceso.
La nomenclatura de los apartamentos está referenciada a la que se usa en la actualidad.



INFORME de patologías en la envolvente del Conjunto Señorío de Aloha

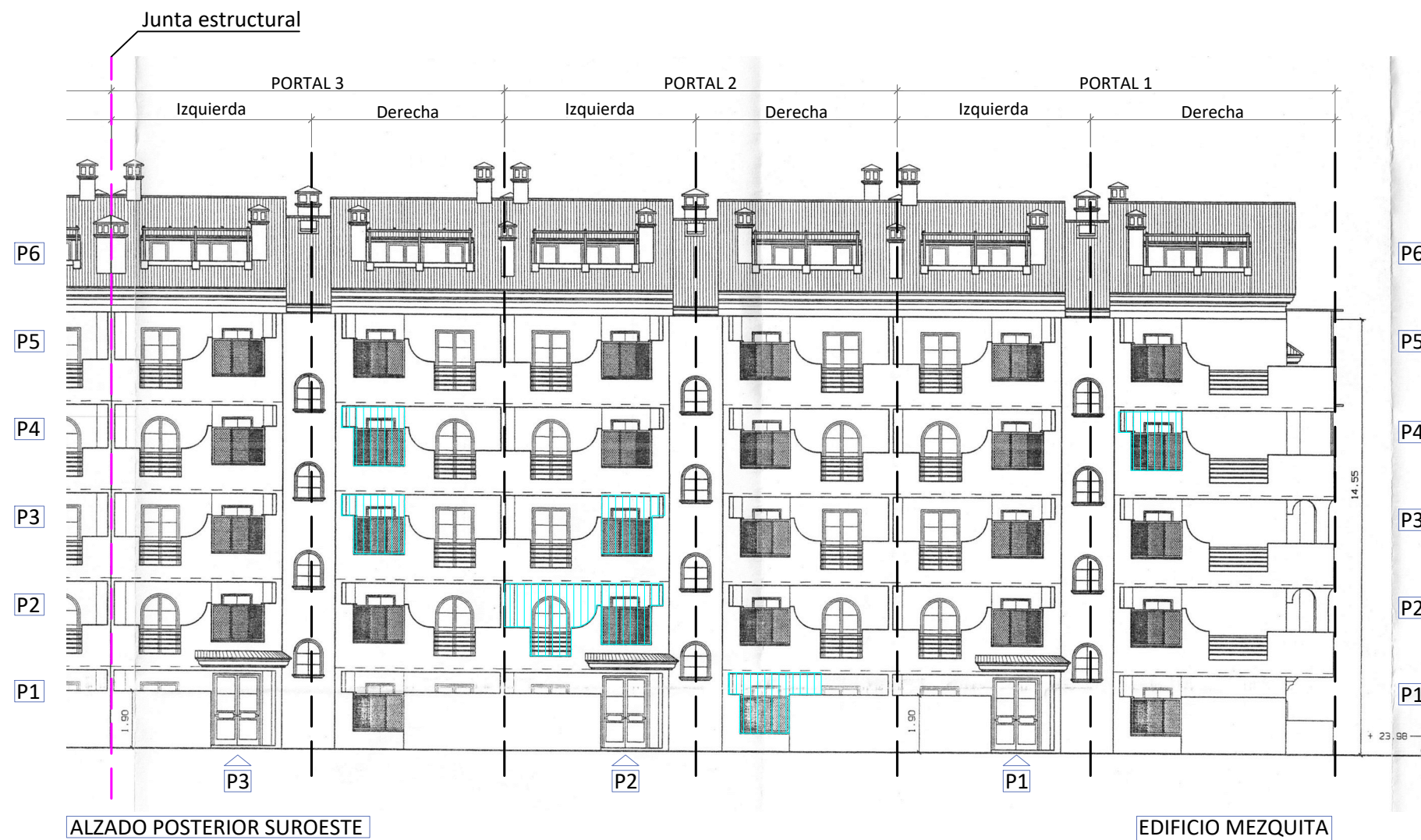
Conjunto Señorío de Aloha, sito entre Av. de Manolete y C/. de las Adelfas, Urb. Nueva Andalucía, T.M. Marbella, CP 29670 (MÁLAGA)

PROMOTOR/ES: C.P. CJTO. SEÑORÍO DE ALOHA

EDIFICIO MEZQUITA
ALZADO POSTERIOR
(A3_e:1/200)

21
de 25



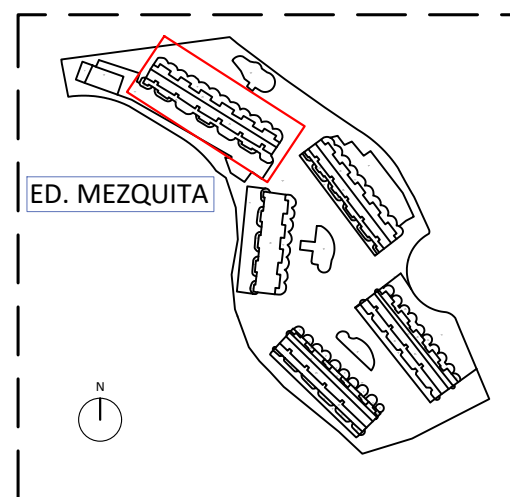


LEYENDA ACTUACIONES

- Desmontaje de goterón y perfil metálico en canto de forjado
- ▨ Reimpermeabilización de jardinera
- ▨ Nuevo cerramiento de carpintería metálica acristalado o de fábrica de ladrillo.
- ▨ Reimpermeabilización de cubierta
- * Cubierta plana transitable con prueba de llenado
- * Cubierta plana transitable restituida según C.P.P. (incluye realización de impermeabilización)
- Junta de dilatación estructural
- ▨ Restitución de pavimento en mal estado (roturas)
- ▨ Pavimento sin rejuntado en borde
- ▨ Desplome, giro, asientos y fisuras en muros

NOTA

Los signos patológicos expresados en la presente planimetría han sido registrados mediante una toma de datos a pie de calle sin medios auxiliares y con entrada a viviendas puntuales que la CPP ha dado acceso.
La nomenclatura de los apartamentos está referenciada a la que se usa en la actualidad.



INFORME de patologías en la envolvente del Conjunto Señorío de Aloha

Conjunto Señorío de Aloha, sito entre Av. de Manolete y C/. de las Adelfas, Urb. Nueva Andalucía, T.M. Marbella, CP 29670 (MÁLAGA)

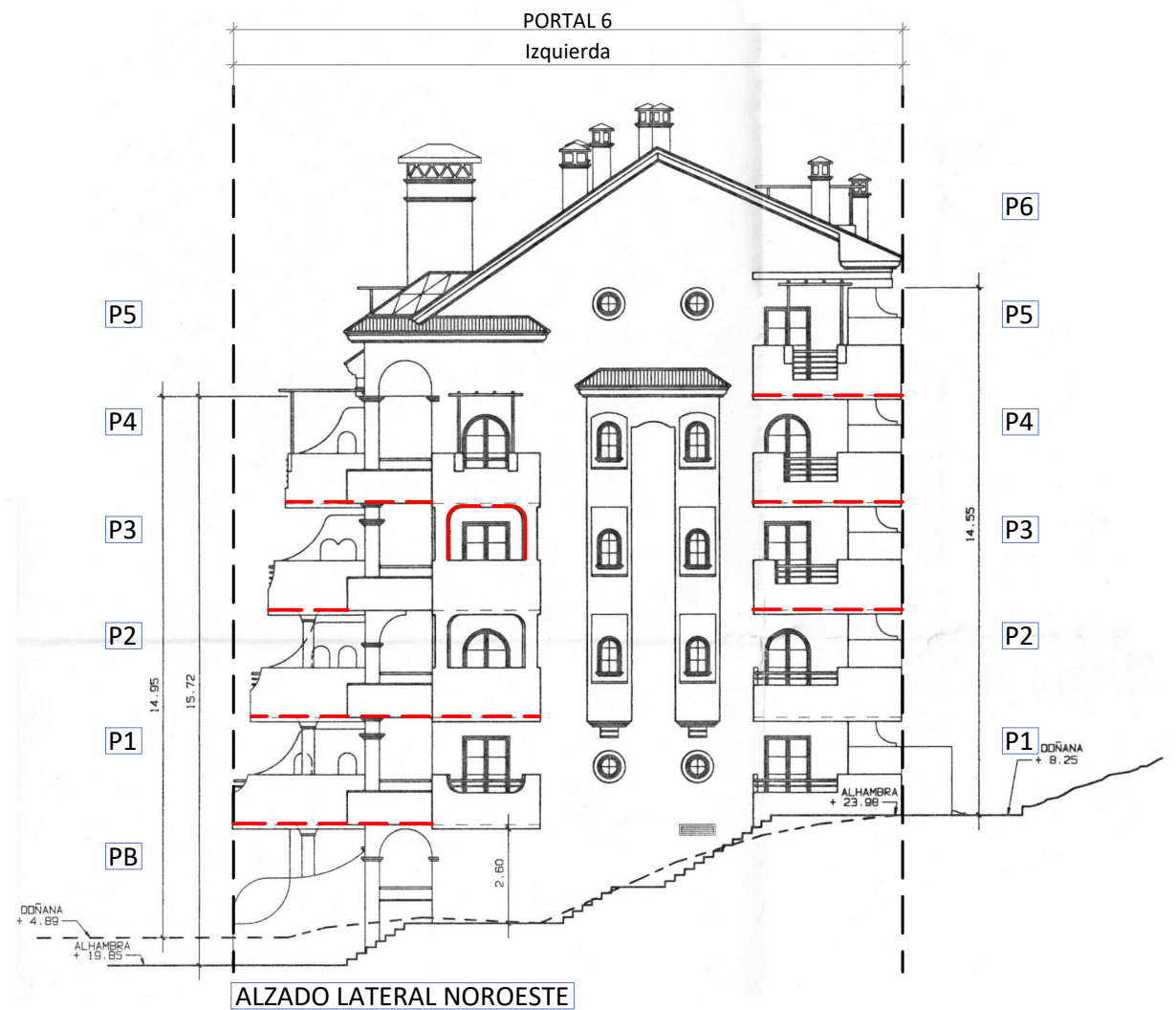
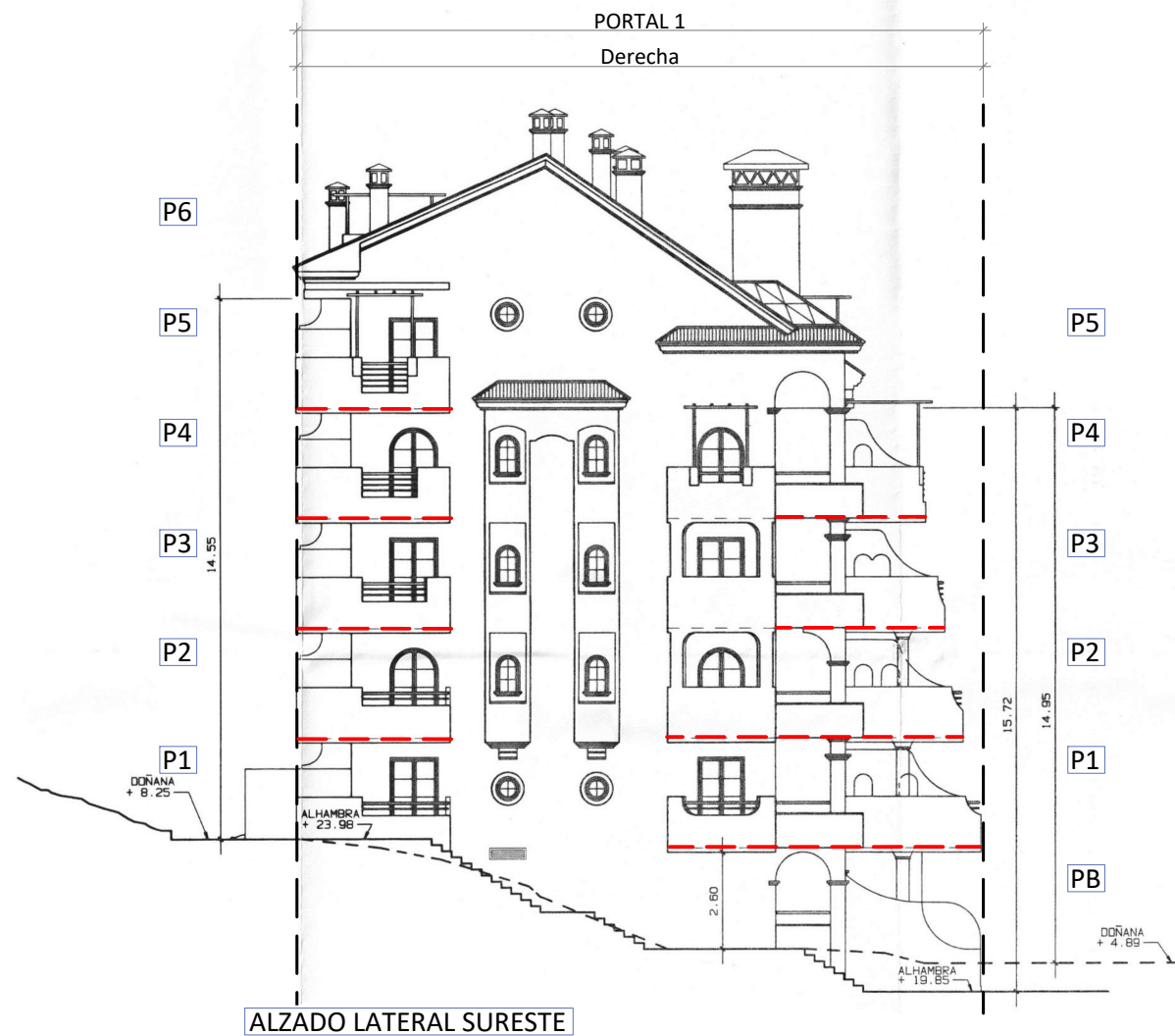
PROMOTOR/ES: C.P. CJTO. SEÑORÍO DE ALOHA

EDIFICIO MEZQUITA
ALZADO POSTERIOR
(A3_e:1/200)

22

de 25



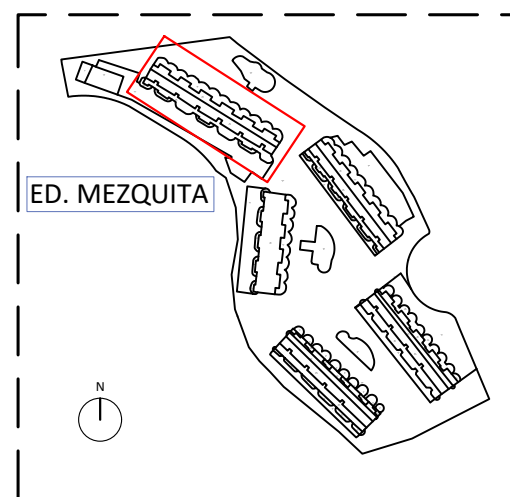


LEYENDA ACTUACIONES

- Desmontaje de goterón y perfil metálico en canto de forjado
- ▨ Reimpermeabilización de jardinera
- ▨ Nuevo cerramiento de carpintería metálica acristalado o de fábrica de ladrillo.
- ▨ Reimpermeabilización de cubierta
- * Cubierta plana transitable con prueba de llenado
- * Cubierta plana transitable restituida según C.P.P. (incluye realización de impermeabilización)
- Junta de dilatación estructural
- ▨ Restitución de pavimento en mal estado (roturas)
- ▨ Pavimento sin rejuntado en borde
- ▨ Desplome, giro, asientos y fisuras en muros

NOTA

Los signos patológicos expresados en la presente planimetría han sido registrados mediante una toma de datos a pie de calle sin medios auxiliares y con entrada a viviendas puntuales que la CPP ha dado acceso.
La nomenclatura de los apartamentos está referenciada a la que se usa en la actualidad.



INFORME de patologías en la envolvente del Conjunto Señorío de Aloha

Conjunto Señorío de Aloha, sito entre Av. de Manolete y C/. de las Adelfas, Urb. Nueva Andalucía, T.M. Marbella, CP 29670 (MÁLAGA)

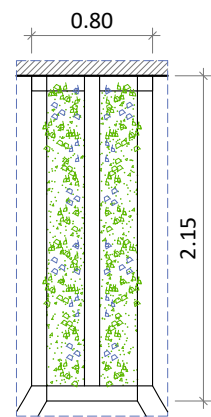
PROMOTOR/ES: C.P. CJTO. SEÑORÍO DE ALOHA

EDIFICIO MEZQUITA
ALZADOS LATERALES
(A3_e:1/200)

23
de 25

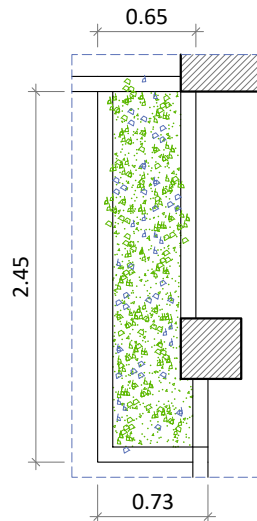


TIPO RECTA P1



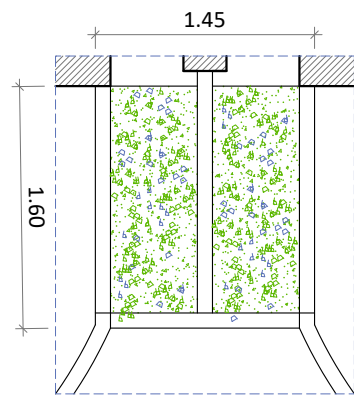
TIPO RECTA P1
Ancho: 2 partes de 25 cm
Fondo: 50 cm
Ubicación: Jardineras en fachadas NE
Criterio de medición: Ud

TIPO EN ESQUINA P1



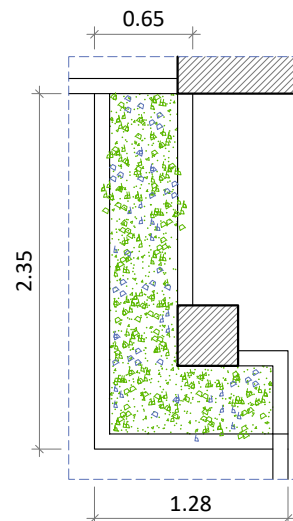
TIPO EN ESQUINA P1
Ancho: 45-53 cm
Fondo: 50 cm
Ubicación: Jardineras en esquina de planta 1
Criterio de medición: Ud

TIPO RECTA P2



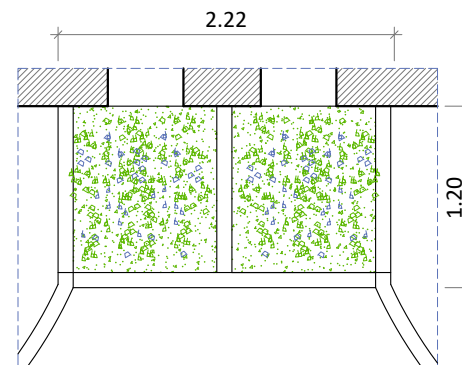
TIPO RECTA P2
Ancho: 2 partes de 58 cm
Fondo: 50 cm
Ubicación: Jardineras en fachadas NE
Criterio de medición: Ud

TIPO EN ESQUINA P2



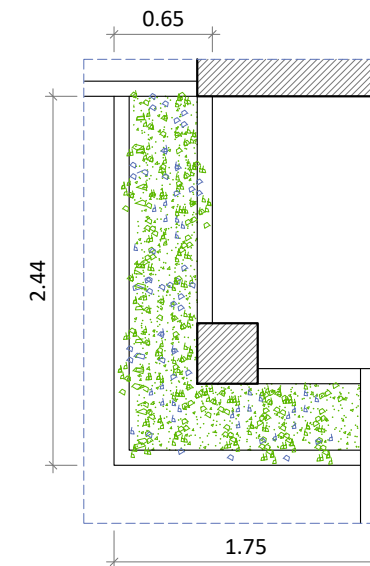
TIPO EN ESQUINA P2
Ancho: 45 cm
Fondo: 50 cm
Ubicación: Jardineras en esquina
Criterio de medición: Ud

TIPO RECTA P3



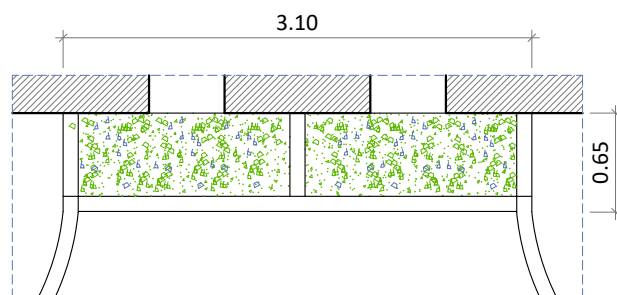
TIPO RECTA P3
Ancho: 2 partes de 95 cm
Fondo: 50 cm
Ubicación: Jardineras en fachada NE
Criterio de medición: Ud

TIPO EN ESQUINA P3



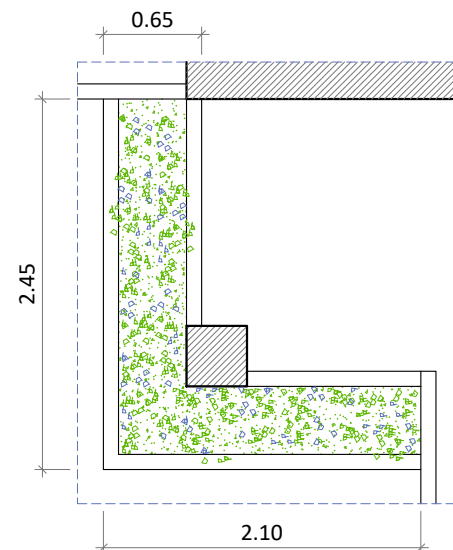
TIPO RECTA P4
Ancho: 2 partes de 140 cm
Fondo: 50 cm
Ubicación: Jardineras en fachada NE
Criterio de medición: Ud

TIPO RECTA P4



TIPO RECTA P4
Ancho: 2 partes de 140 cm
Fondo: 50 cm
Ubicación: Jardineras en fachada NE
Criterio de medición: Ud

TIPO EN ESQUINA P4



TIPO EN ESQUINA P4
Ancho: 45 cm
Fondo: 50 cm
Ubicación: Jardineras en esquina
Criterio de medición: Ud

INFORME de patologías en la envolvente del Conjunto Señorío de Aloha

Conjunto Señorío de Aloha, sito entre Av. de Manolete y C/. de las Adelfas, Urb. Nueva Andalucía, T.M. Marbella, CP 29670 (MÁLAGA)

PROMOTOR/ES: C.P. CJTO. SEÑORÍO DE ALOHA

DETALLES JARDINERAS

(A3_e:1/50)

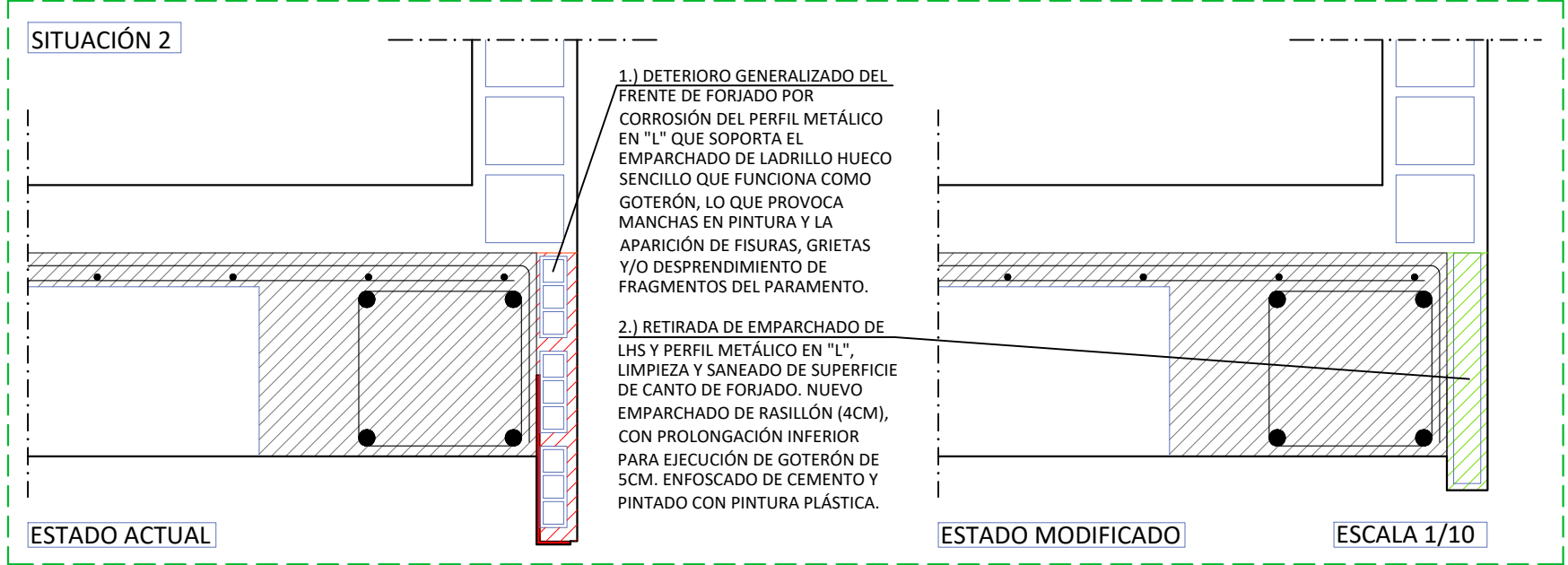
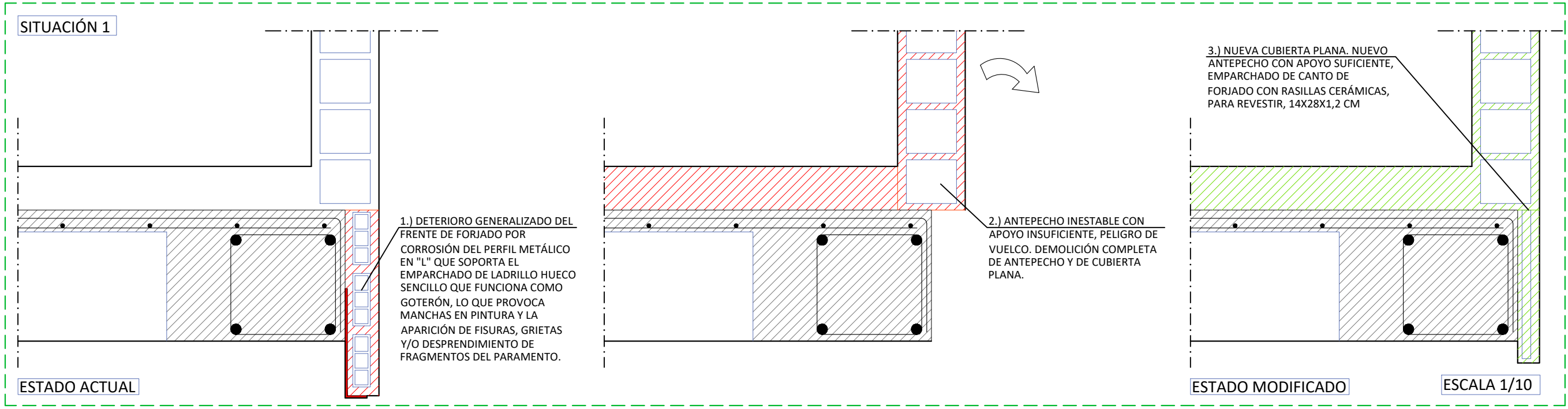
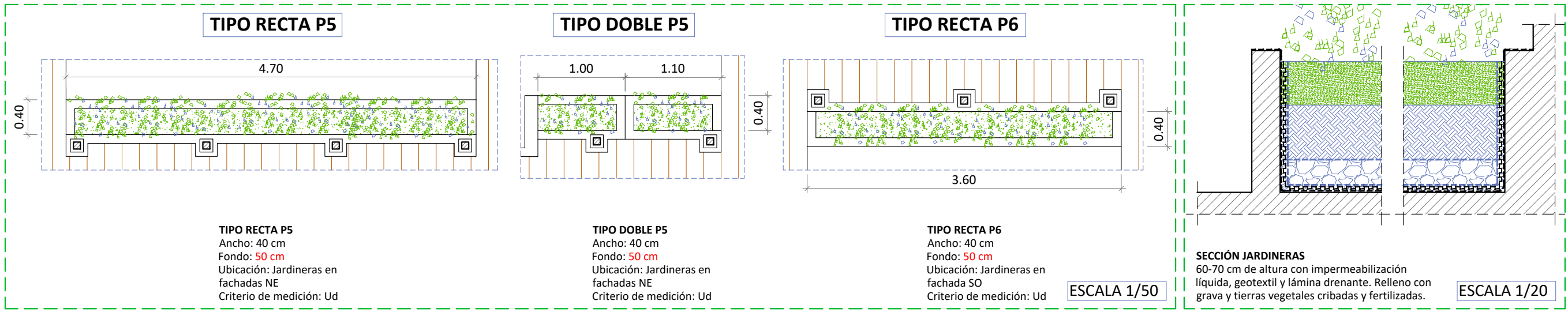
24 de 25



LCI2
ARQUITECTURA

Francisco Manuel López Chacón
Arquitecto colegiado 1.467
C/ Amistad nº 29, Edificio Cortesol, Locales 9-10, San Pedro de Alcántara (MÁLAGA)
Tif. 952 927 423

NOVIEMBRE 2025



LEYENDA

■ ELEMENTOS A DEMOLER

■ NUEVAS PARTICIONES

INFORME de patologías en la envolvente del Conjunto Señorío de Aloha

Conjunto Señorío de Aloha, sito entre Av. de Manolete y C/. de las Adelfas, Urb. Nueva Andalucía, T.M. Marbella, CP 29670 (MÁLAGA)

PROMOTOR/ES: C.P. CJTO. SEÑORÍO DE ALOHA

DETALLES JARDINERAS

(A3_e:1/50)

0 1 2 3 4 5 10 15

LCI2 ARQUITECTURA

Francisco Manuel López Chacón
Arquitecto colegiado 1.467
C/ Amistad nº 29, Edificio Cortesol, Locales 9-10, San Pedro de Alcántara (MÁLAGA)
Tif. 952 927 423

NOVIEMBRE 2025

25 de 25