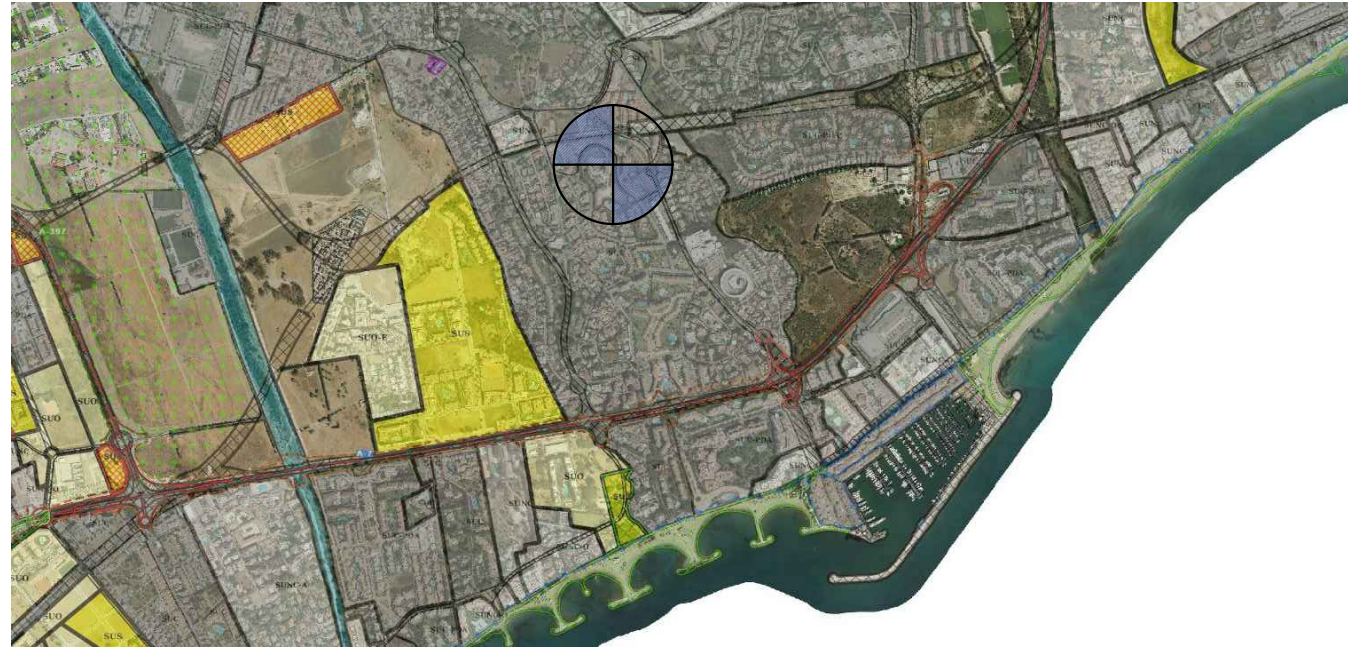


3. PLANIMETRÍA

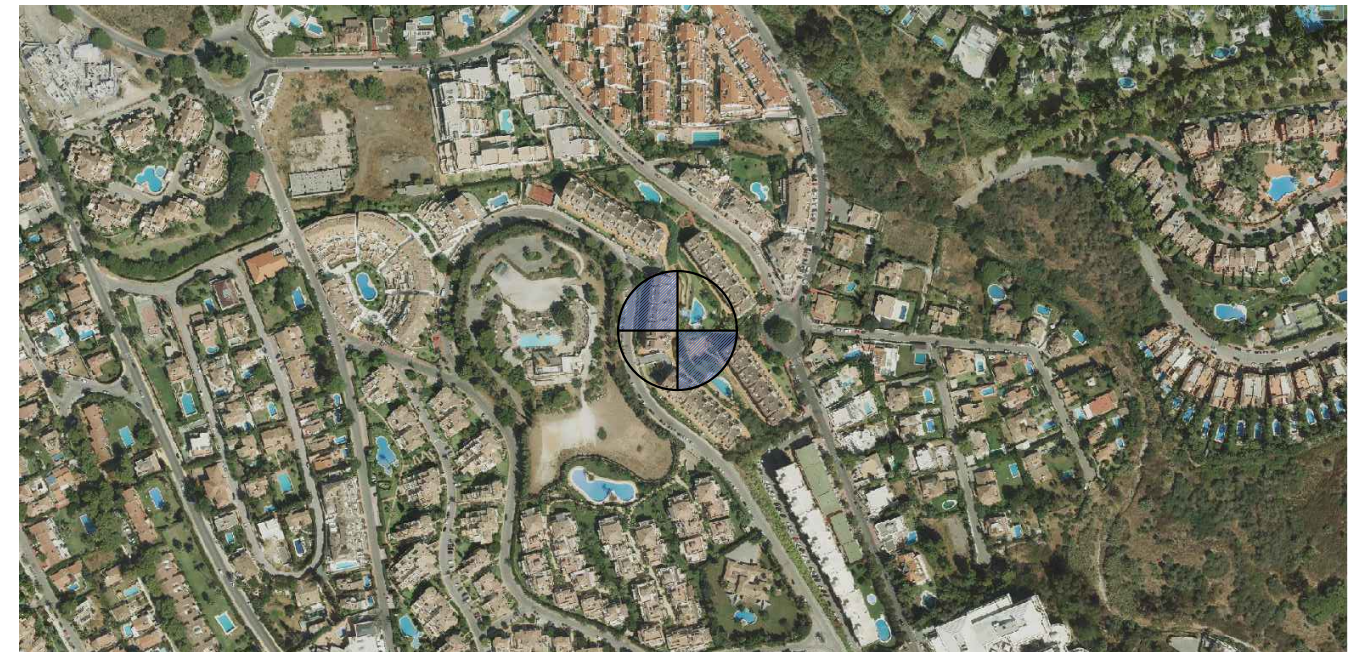
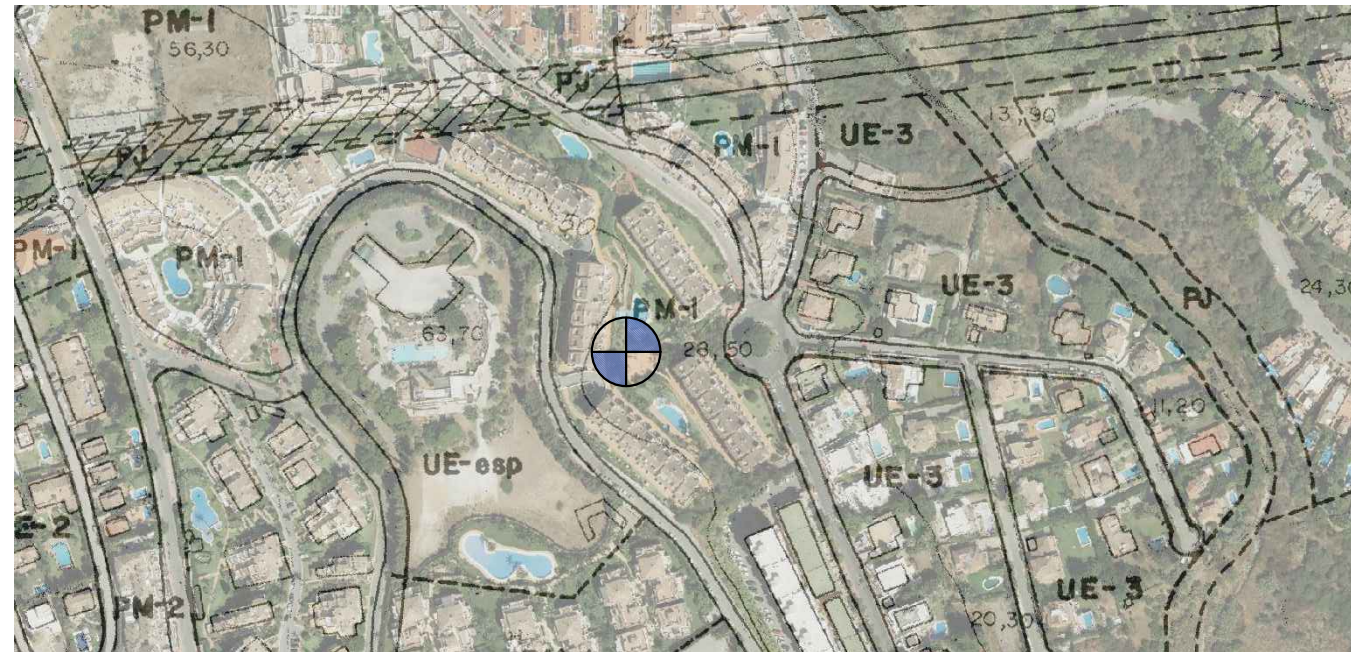
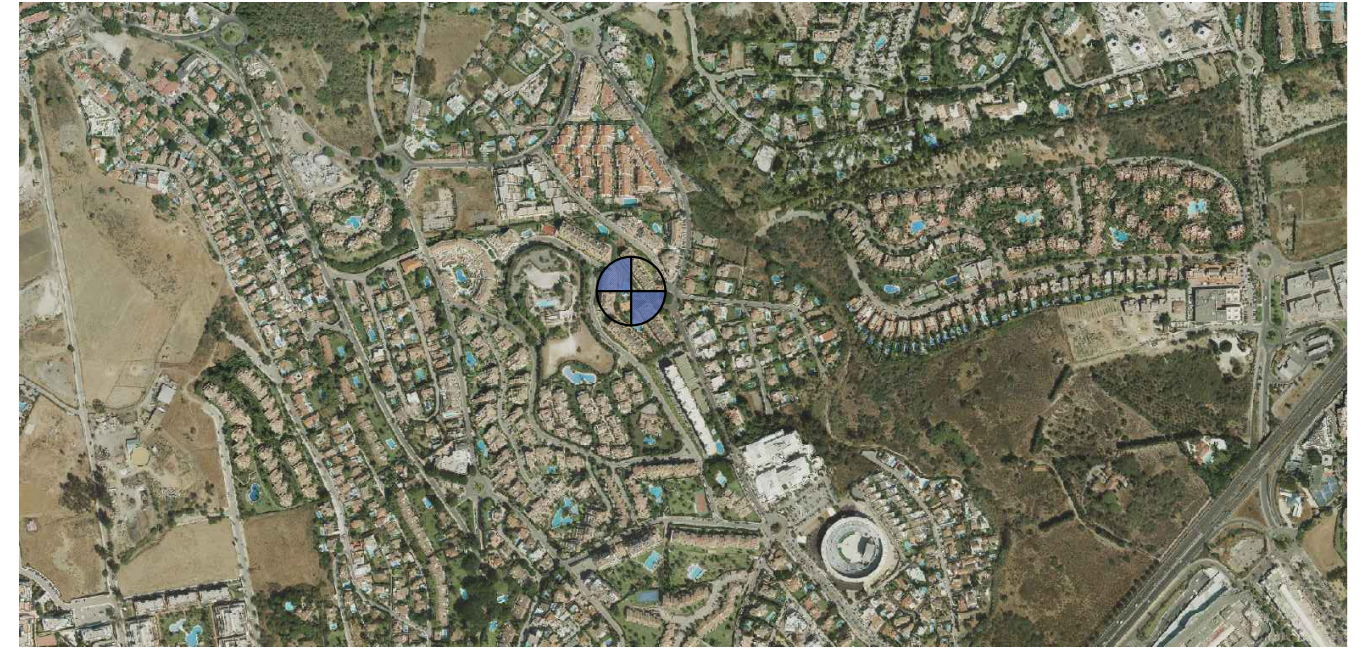
PGOU MARBELLA 1986. ADAPTACIÓN A LA LOUA 2017.

Clasificación: Suelo Urbano Consolidado (SUC). Calificación: Pueblo Mediterráneo (PM-1).



PLANO DE SITUACIÓN.

Cjto. Señorío de Aloha, sito entre Av. de Manolete y C/. de las Adelfas, Urb. Nueva Andalucía, Marbella, CP 29670 (Málaga)



INFORME de patologías en la envolvente del Conjunto Señorío de Aloha

Conjunto Señorío de Aloha, sito entre Av. de Manolete y C/. de las Adelfas, Urb. Nueva Andalucía, T.M. Marbella, CP 29670 (MÁLAGA)

PROMOTOR/ES: C.P. CJTO. SEÑORÍO DE ALOHA

SITUACIÓN

ESTADO ACTUAL.

(A3_s.e.)